

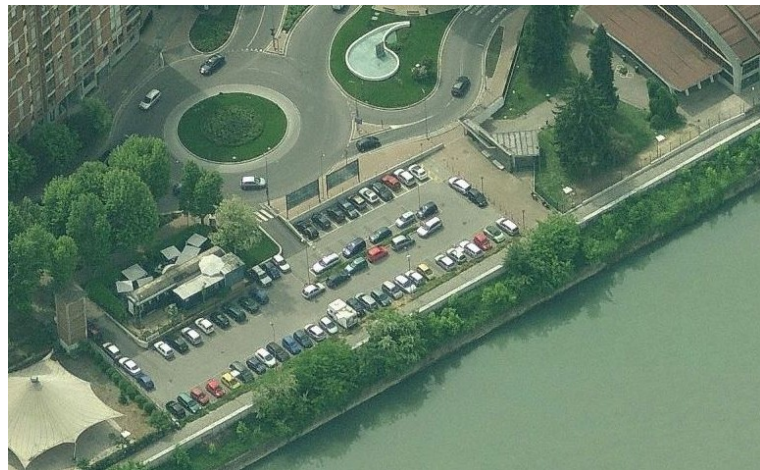
PALACIMA
Lungotano San Martino, 10-12
E Parco Lella Lombardi



Dati catastali: Foglio 117 - Particella 8 (parte)
Superficie sedime: 5445 mq circa

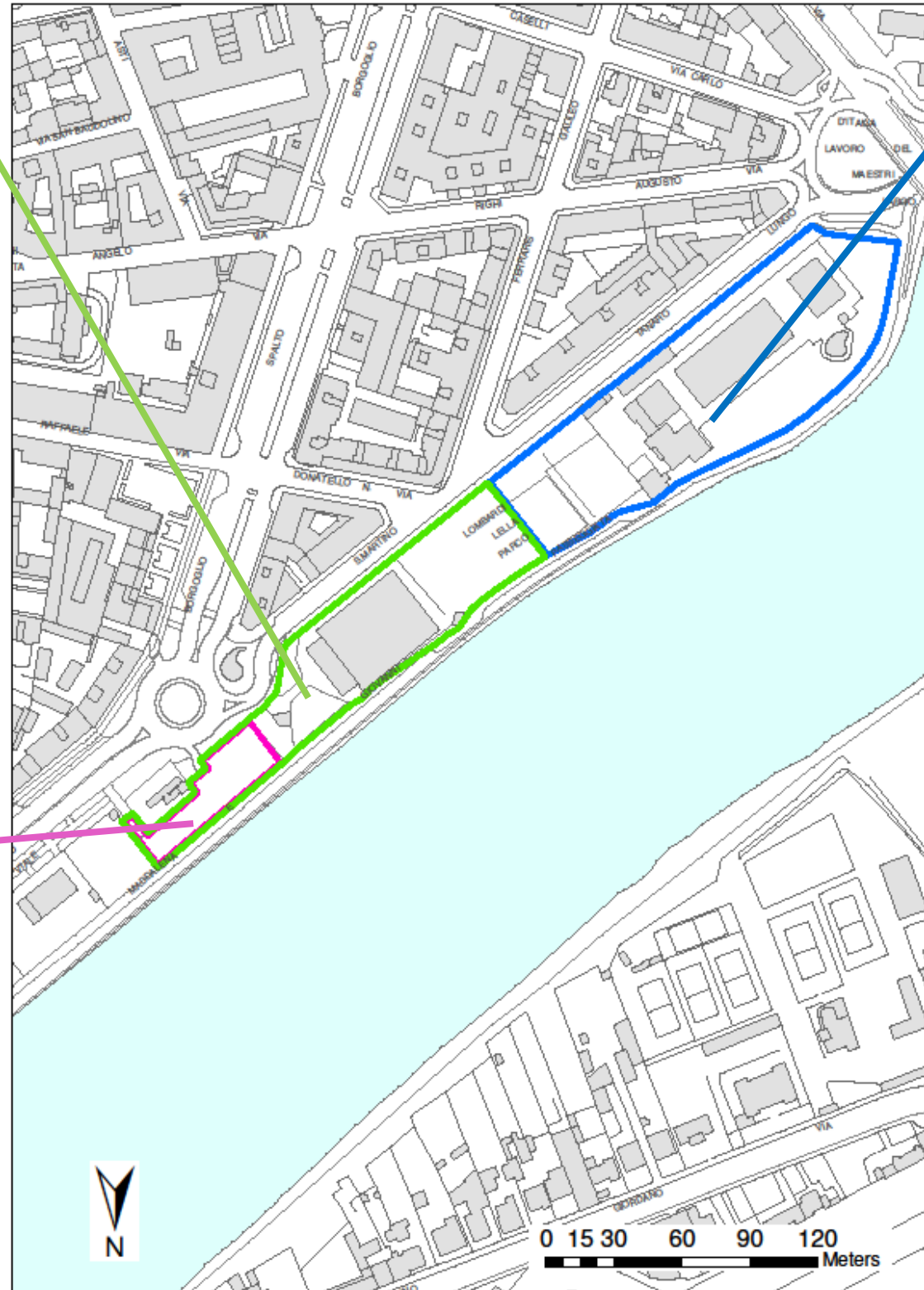
ATTIVITA' PRATICABILI	DOTAZIONI
pallacanestro, pallavolo, arti marziali, attività ricreative (parco)	campo gioco polivalente, biglietteria, tribune, spogliatoi, servizi, ufficio, area verde attrezzata

PARCHEGGIO



Dati catastali: Foglio 117 - Particella 7 (parte) e Particella 8 (parte)
Superficie sedime: 1466 mq circa

Cartografia vettoriale



PISCINA SCOPERTA
Lungotano San Martino, 16



Dati catastali: Foglio 117 - Particella 190
Superficie sedime: 10561 mq circa

ATTIVITA' PRATICABILI	DOTAZIONI
nuoto, beach volley, pallavolo, basket	piscina adulti, piscina bambini, piscina lattanti, vasca idromassaggio, campo polivalente, due campi beach volley, bar, servizi

- Sedime PalaCima
- Sedime Piscina Scoperta
- Sedime parcheggio

Oggetto: Avviso esplorativo finalizzato alla presentazione di proposte di iniziativa privata di Partenariato Pubblico Privato (combinato disposto dagli artt. 179 co. 3 e 183 commi 15 e 16, D.Lgs. 50/2016 e s.m.i.) per la "riqualificazione" (manutenzione ordinaria e straordinaria, anche con ampliamenti/nuove costruzioni) e la successiva gestione del "Complesso Sportivo/Ricreativo" denominato "PALACIMA – PISCINA SCOPERTA", sito in Alessandria L.go Tanaro San Martino 10-12-16

Allegato IV – Elaborato illustrativo A