

COMUNE DI ALESSANDRIA

Denominazione dell'opera

Progetto Studi Medici

Lungo Tanaro Solferino N°2

Committente

M.G.C.I. S.R.L.
Via Avezzana, 51 - 00195 Roma

Progettista

Pelizzone Enrico Architetto

C.F. PLZ NRC 46M31 G042I

P.IVA 02246350066

Via Treviso 19 - 15121 Alessandria

Oggetto:

Piano Esecutivo Convenzionato "SOLFERINO"

Oggetto della tavola:

DOCUMENTAZIONE FOTOGRAFICA

Allegato

06

Scala

Data

12/06/2012

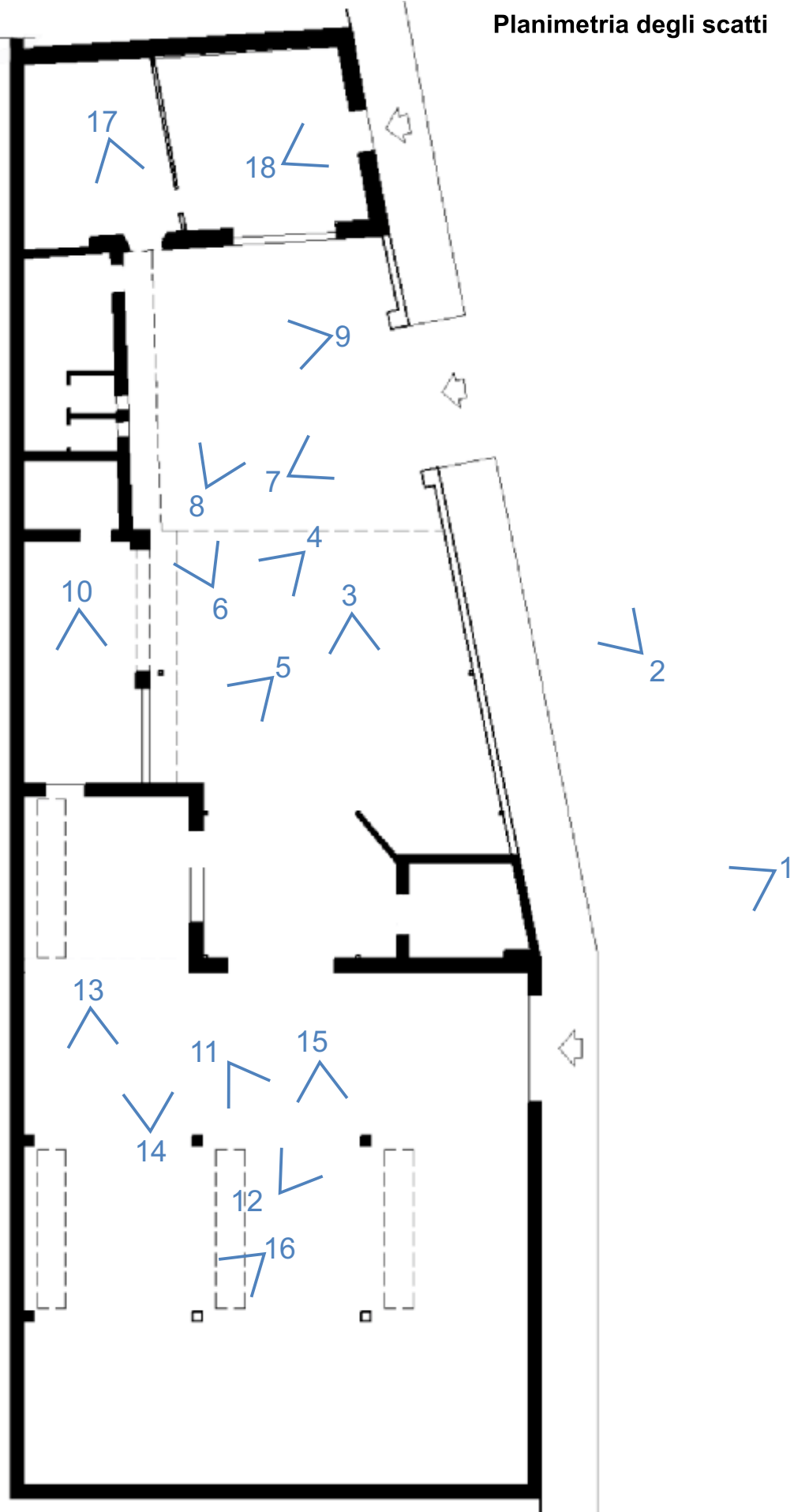
Dati catastali

foglio 132
mappale 436
sub. 5

VISTA AEREA



Planimetria degli scatti



1 - VISTA SU STRADA



2 - VISTA SU STRADA



3 - TETTOIA



4 - TETTOIA



5 - TETTOIA



6 - TETTOIA



7 - CORTILE



8 - CORTILE



9 - TETTI



10 - INTERNI



11 - INTERNI



12 - INTERNI



13 - INTERNI



14 - INTERNI



15 - INTERNI



16 - INTERNI



17 - INTERNI



18 - INTERNI

