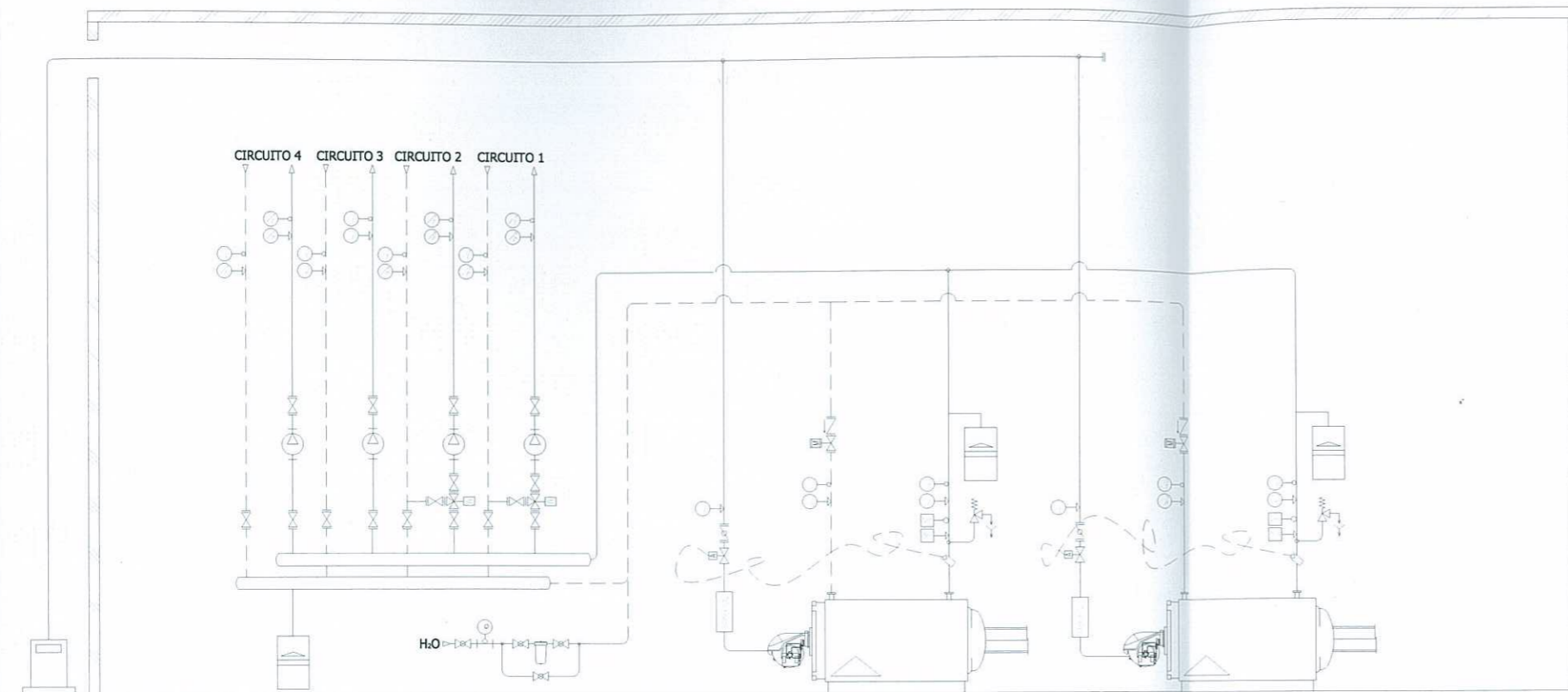
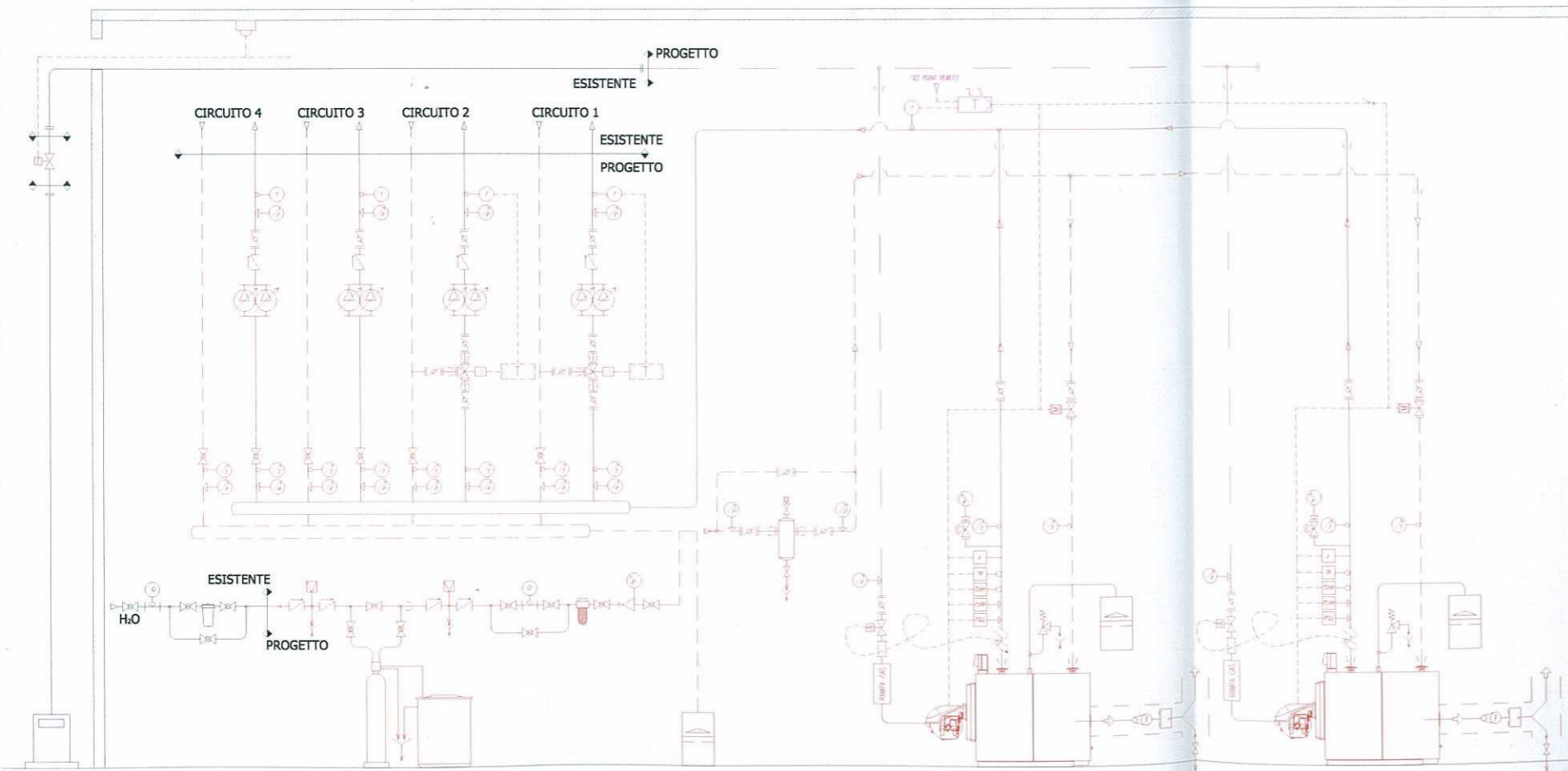


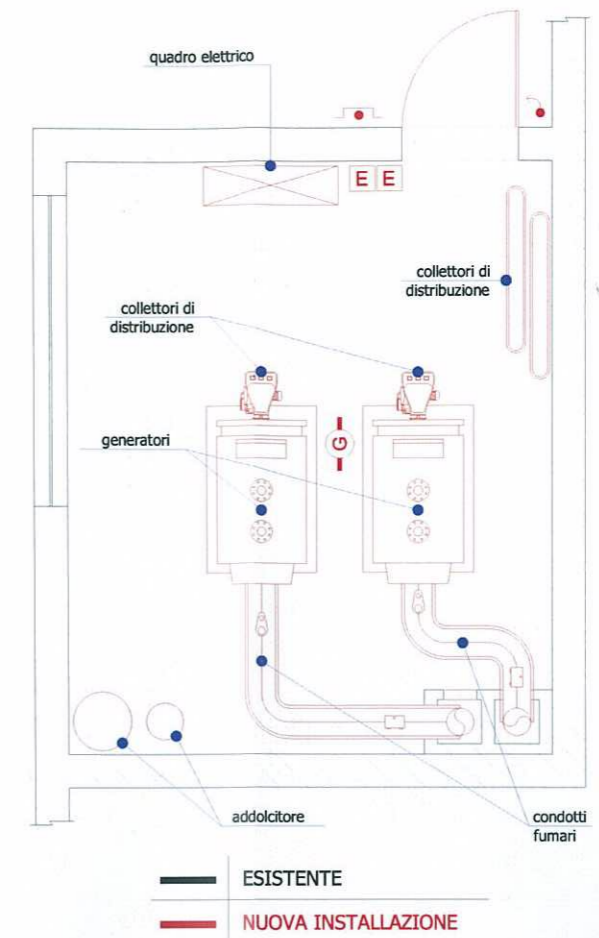
SCHEMA TIPOLOGICO STATO DI FATTO



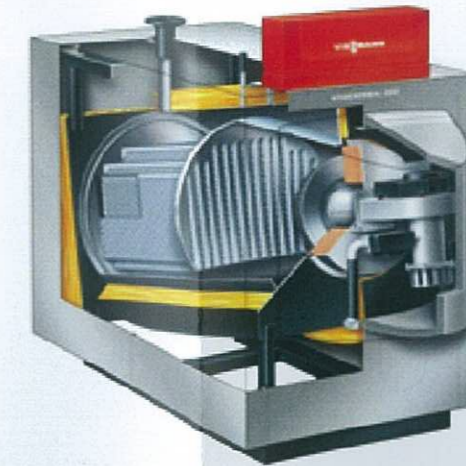
SCHEMA TIPOLOGICO STATO DI PROGETTO



PLANIMETRIA STATO DI PROGETTO



COMPONENTE TIPOLOGICO



particolare caldaia a condensazione

L'intervento tipologico proposto rappresenta la riqualificazione tecnologica dell'intera centrale termica tramite l'installazione di:

- generatori di calore a condensazione;
- bruciatori modulanti a basse emissioni inquinanti;
- rifacimento condotti fumari e camini;
- nuova regolazione e strumentazione INAIL;
- nuovo collettore di distribuzione dei fluidi caldi;
- pompe elettroniche e regolazioni dei circuiti;
- trattamento di addolcimento dell'acqua a servizio dell'impianto.