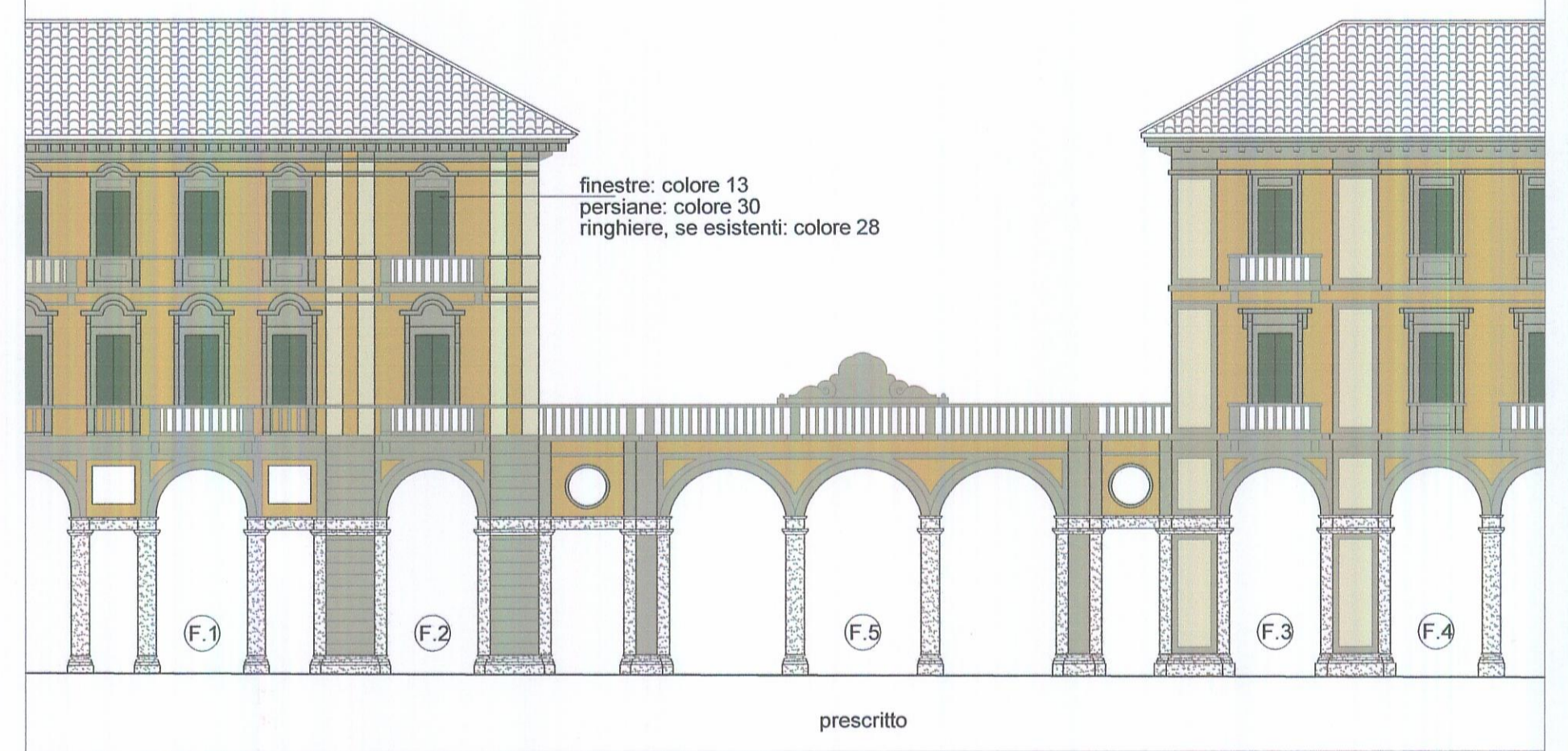


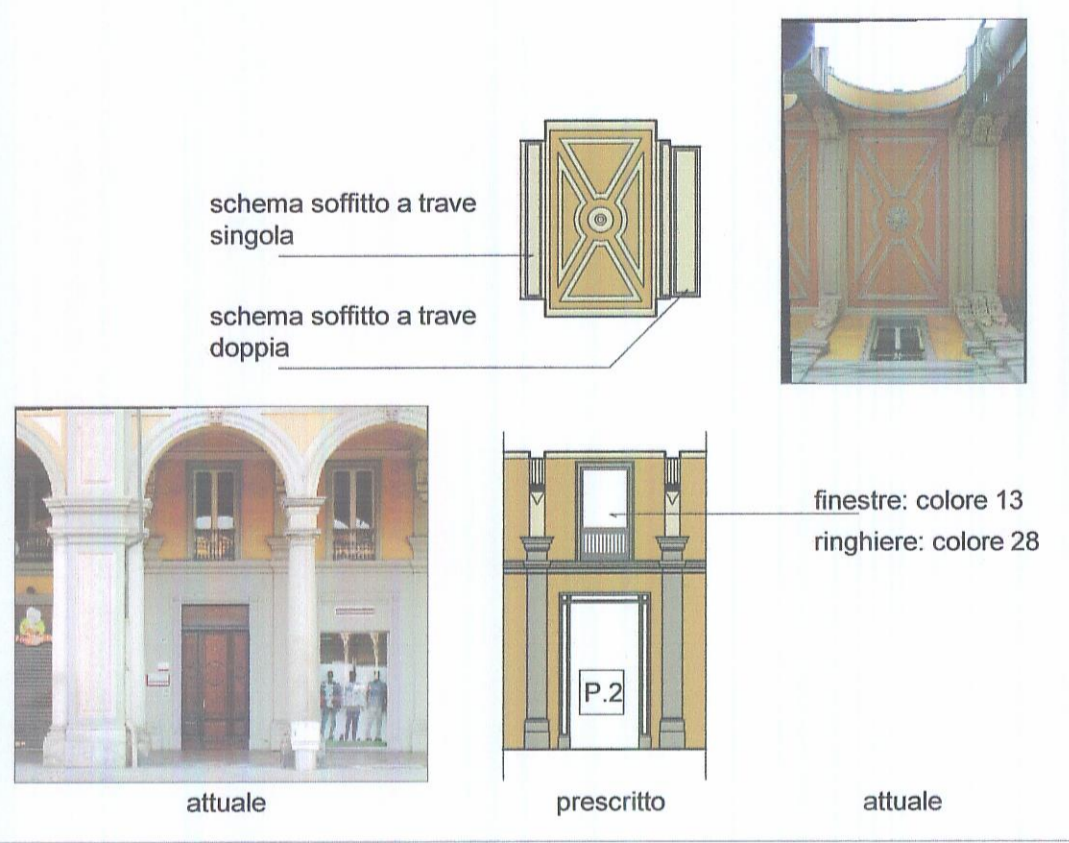
n. schema coloritura portico lato Nord, scala 1:200



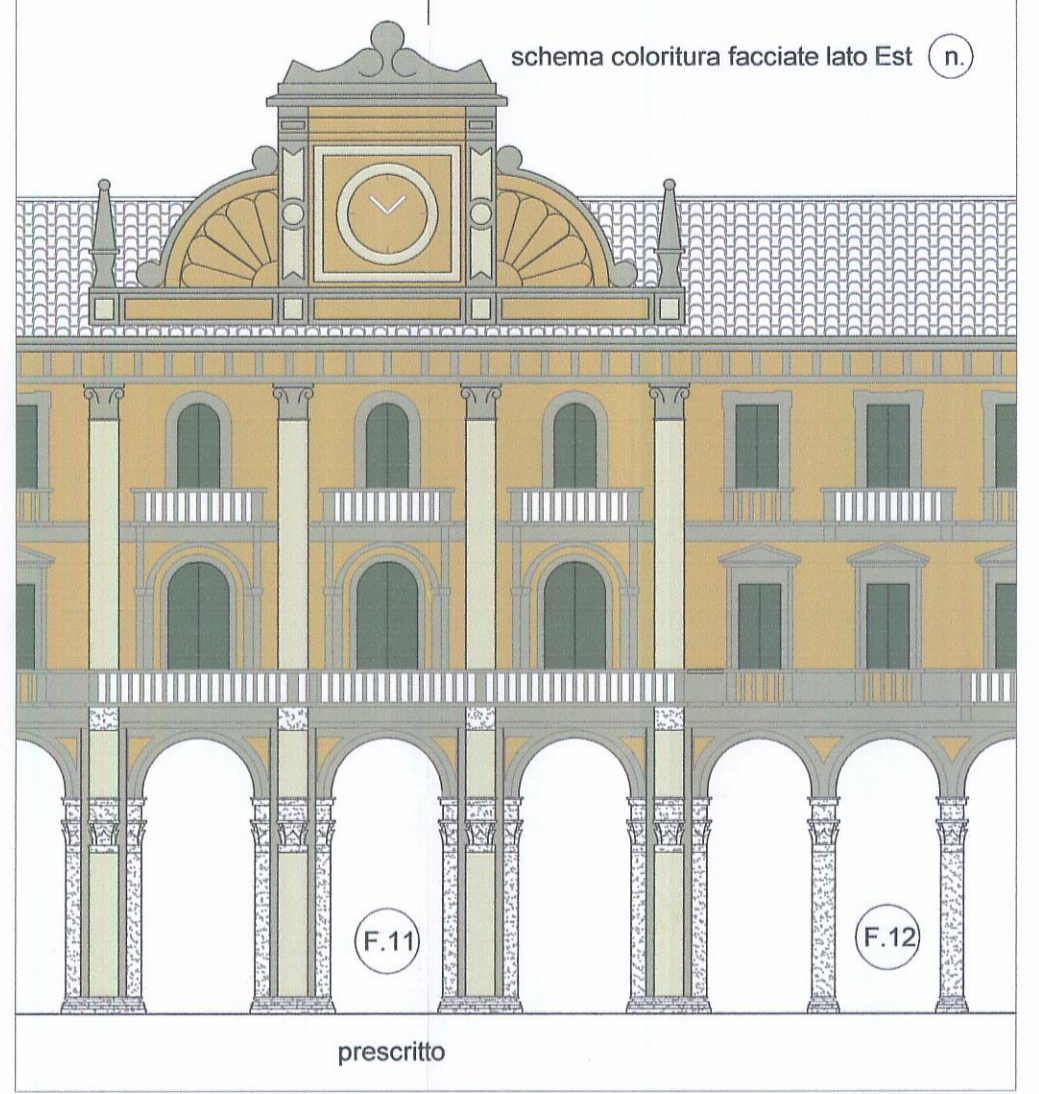
n. schema coloritura facciate lato Nord, scala 1:200



n. schema coloritura portico lato Nord, scala 1:200



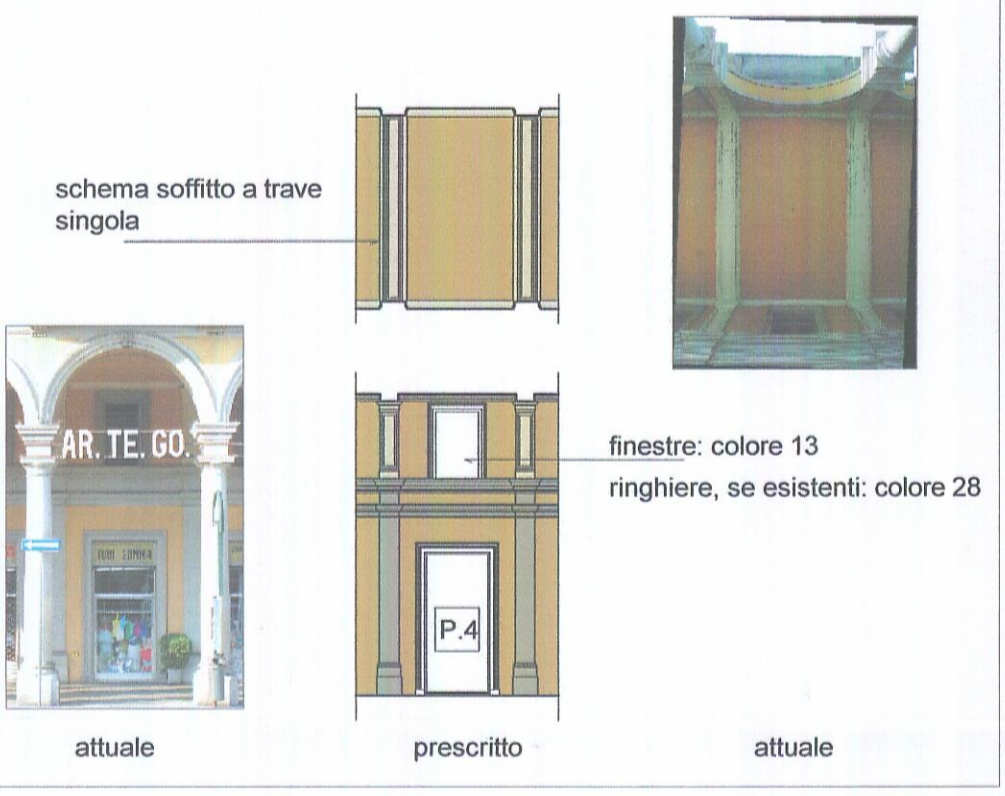
n. schema coloritura facciate lato Est, scala 1:200



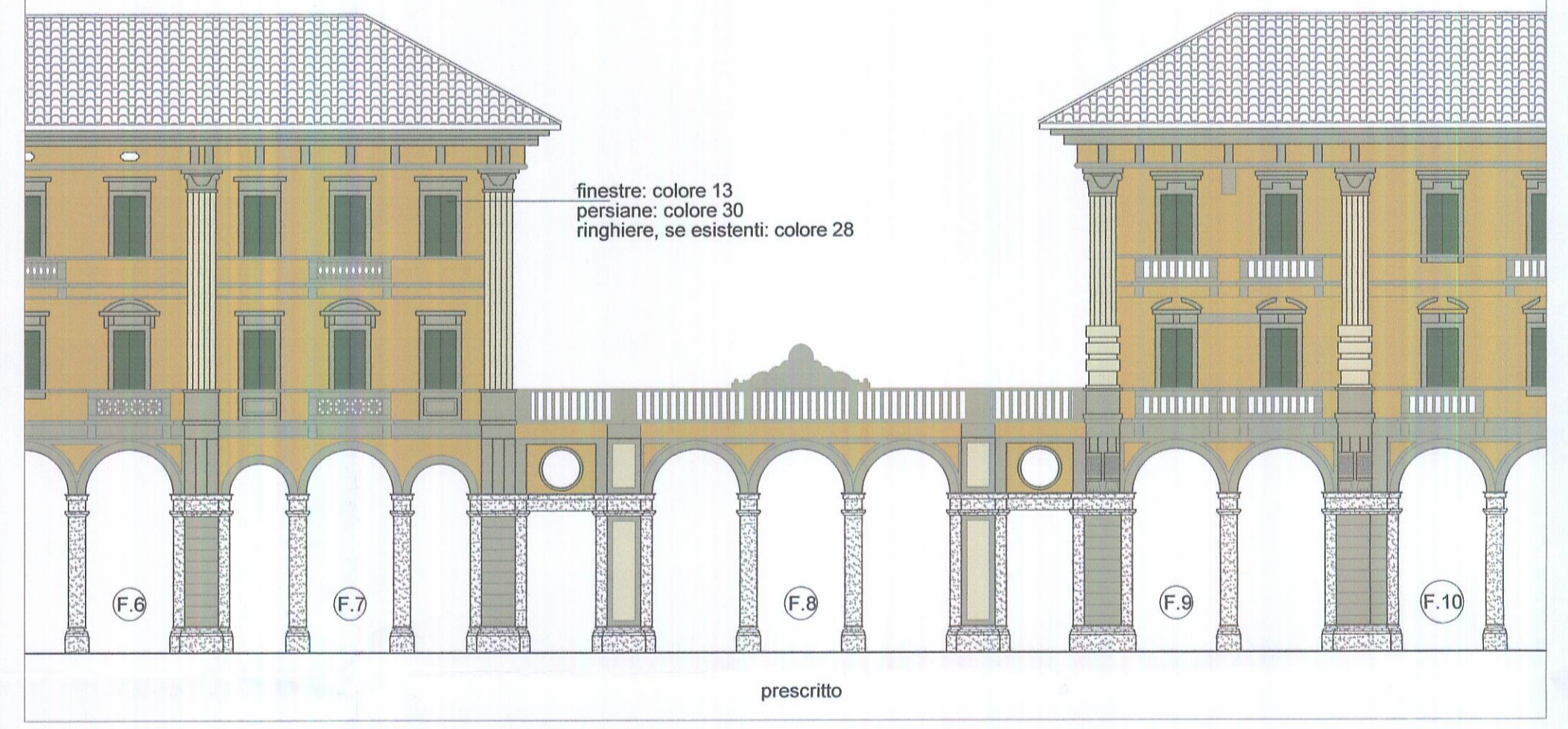
n. schema coloritura portico lato Est, scala 1:200



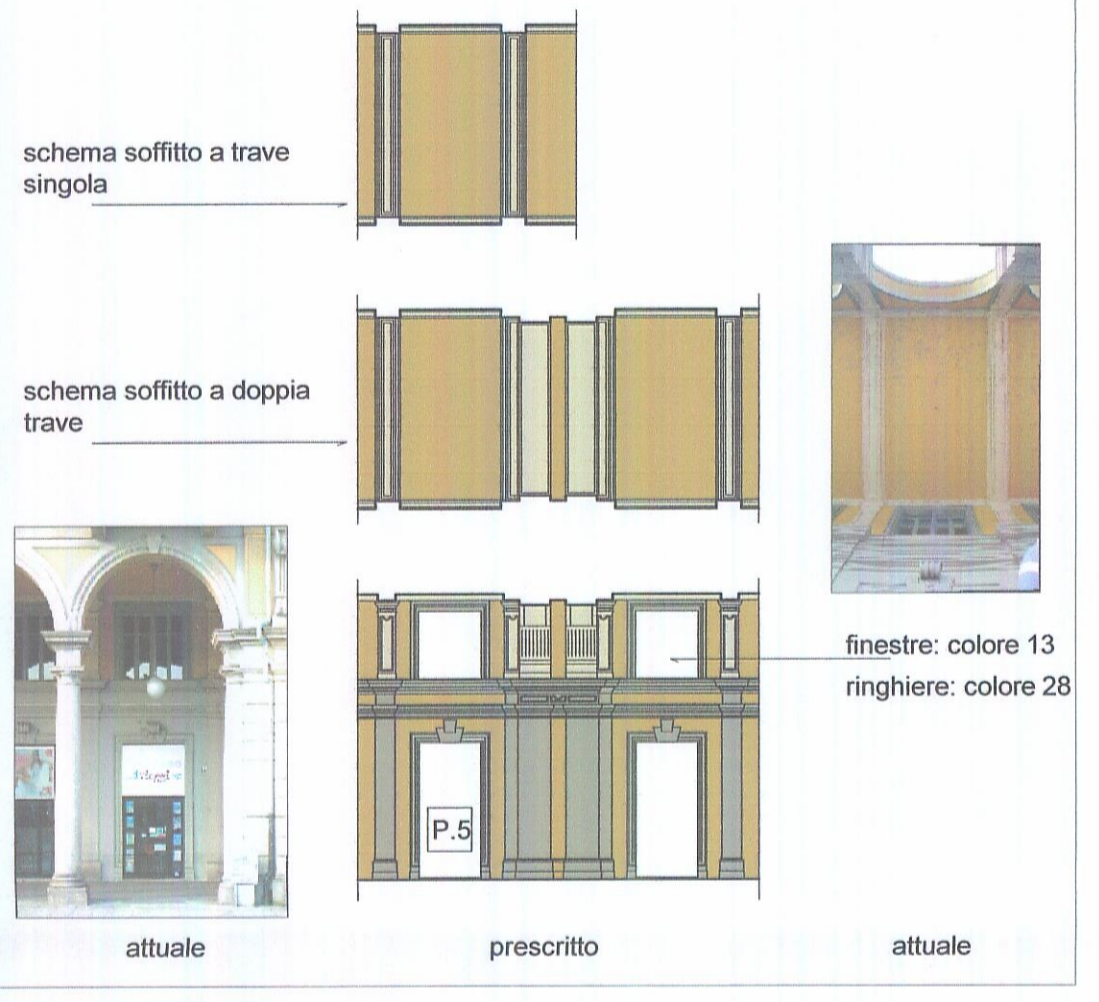
n. schema coloritura portico lato Sud, scala 1:200



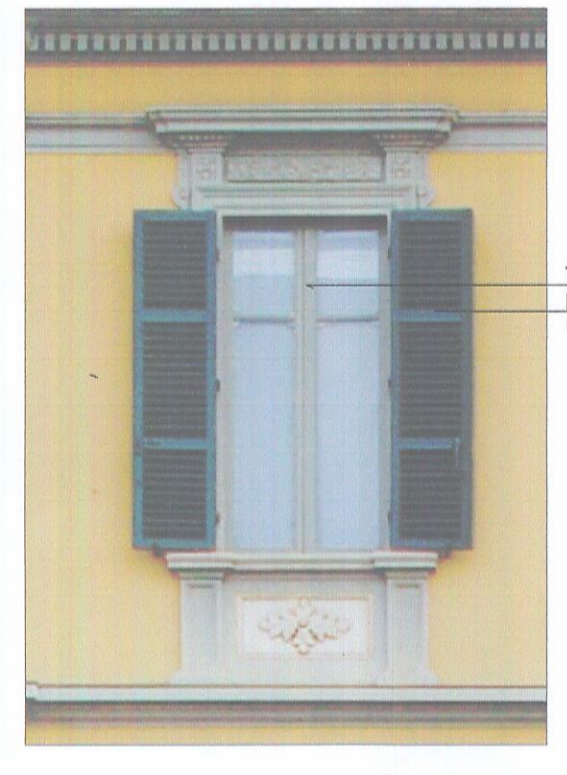
n. schema coloritura facciate lato Sud, scala 1:200



n. schema coloritura portico lato Sud, scala 1:200



TIPOLOGIA FINESTRE

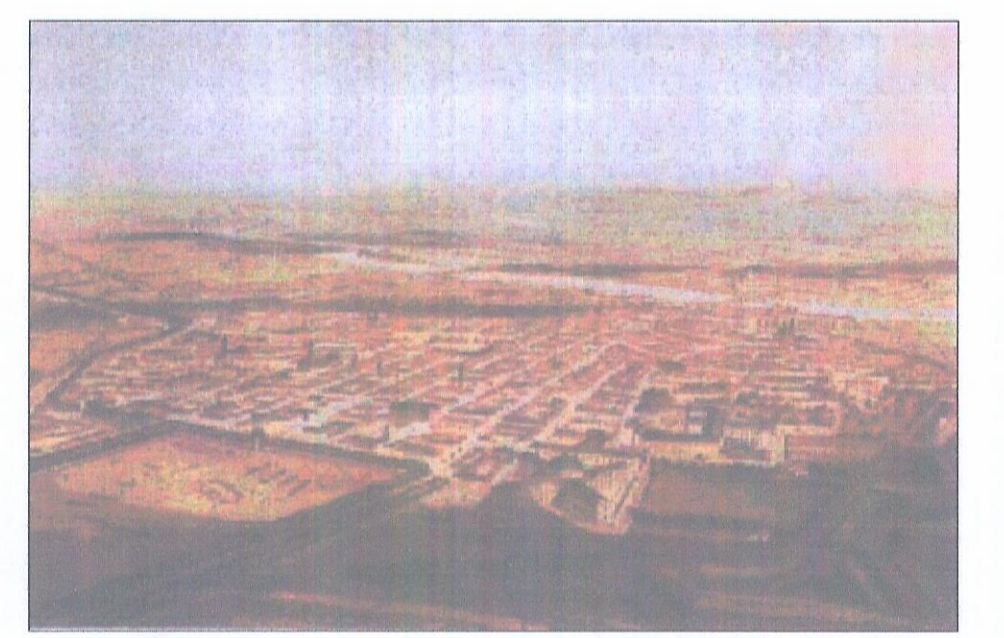


LEGGENDA CON RIFERIMENTO SPECIFICO ALLA CARTELLA DEI COLORI DELLA CITTA' DI ALESSANDRIA

- fondi facciate: n.5, giallo pallido, NCS S1030Y10R
- fondi lesene, paraste: n.9: grigio chiaro, NCS S2000N
- rilievi, ornati: n.22, bianco (stucco), NCS 1005Y10R
- legni (finestre): n.13, grigio medio (265), NCS S4000N
- legni (persiane): n.30, verde oliva medio, NCS S7010-G70Y
- ferri (inferriate/ringhiere): n.28, grigio medio (265), NCS S4000N
- granito (in caso di finto granito, si adotta il colore n.11)

CITTA' DI ALESSANDRIA

Regione Piemonte
Provincia di Alessandria



ALLEGATO D AL REGOLAMENTO EDILIZIO
mappa cromatica delle facciate: Piazza Garibaldi

