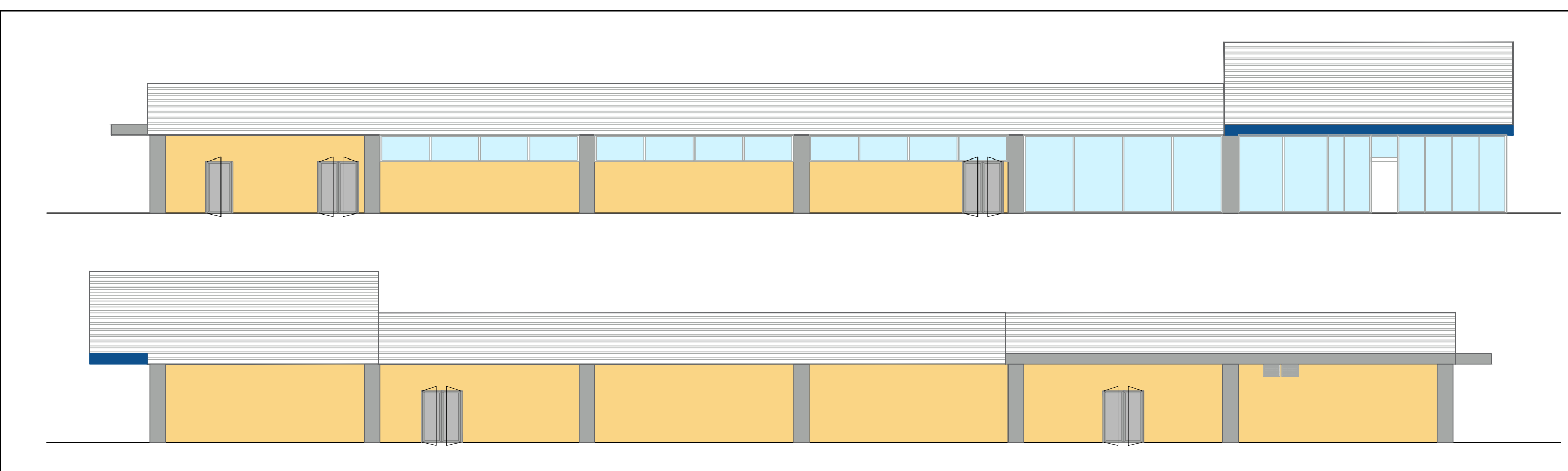
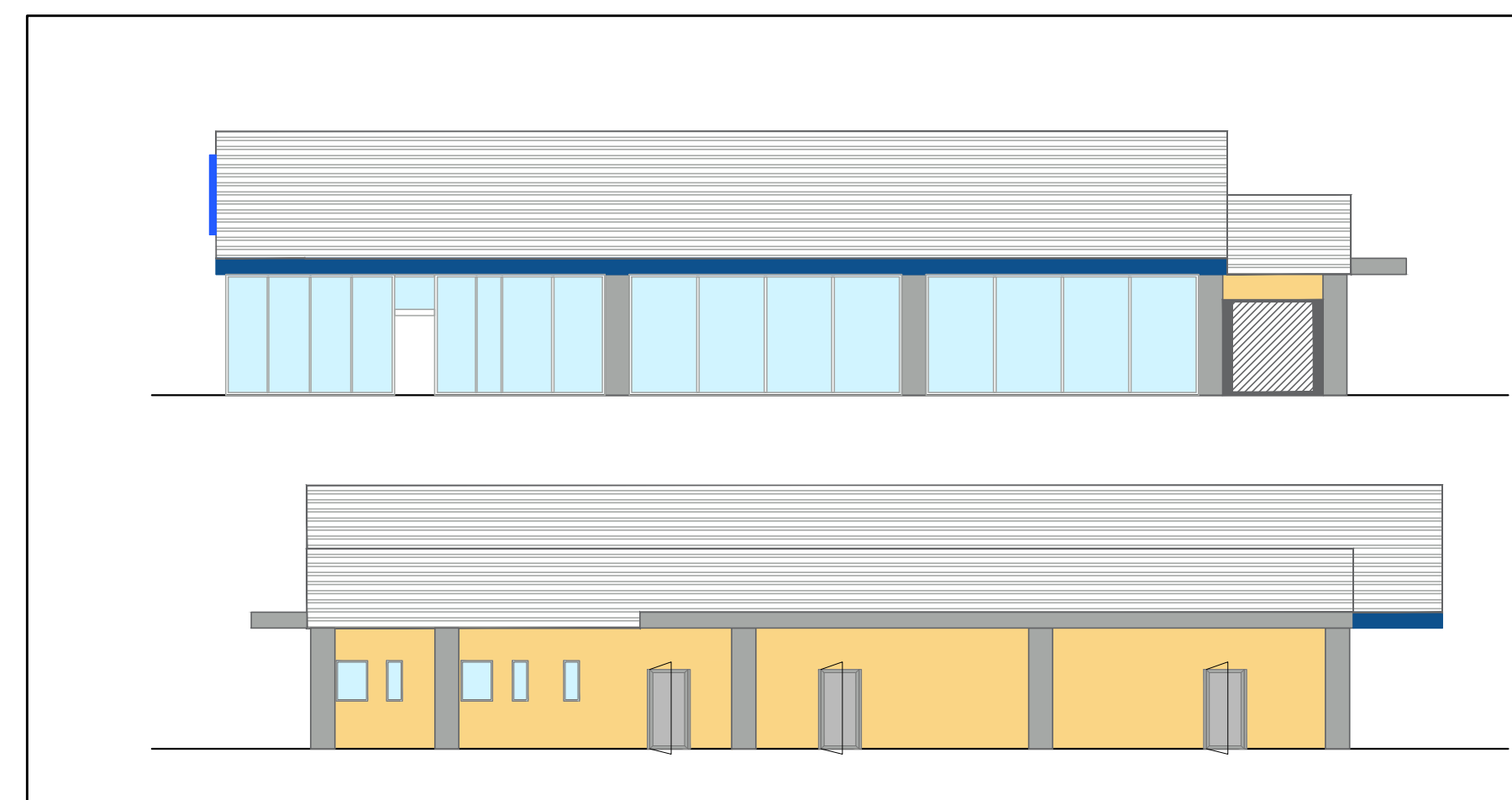


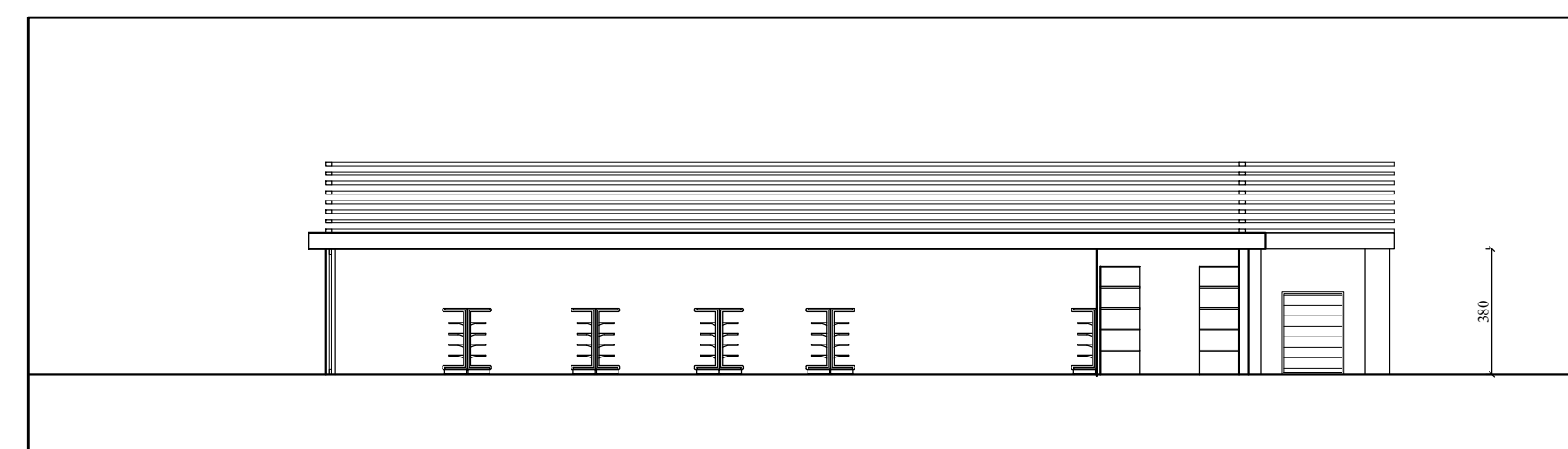
Planimetria - Edificio commerciale Lotto 1 - Sup. coperta: 1860 mq  
Scala 1:200



Prospetti ovest e est - Edificio commerciale Lotto 2  
Scala 1:200



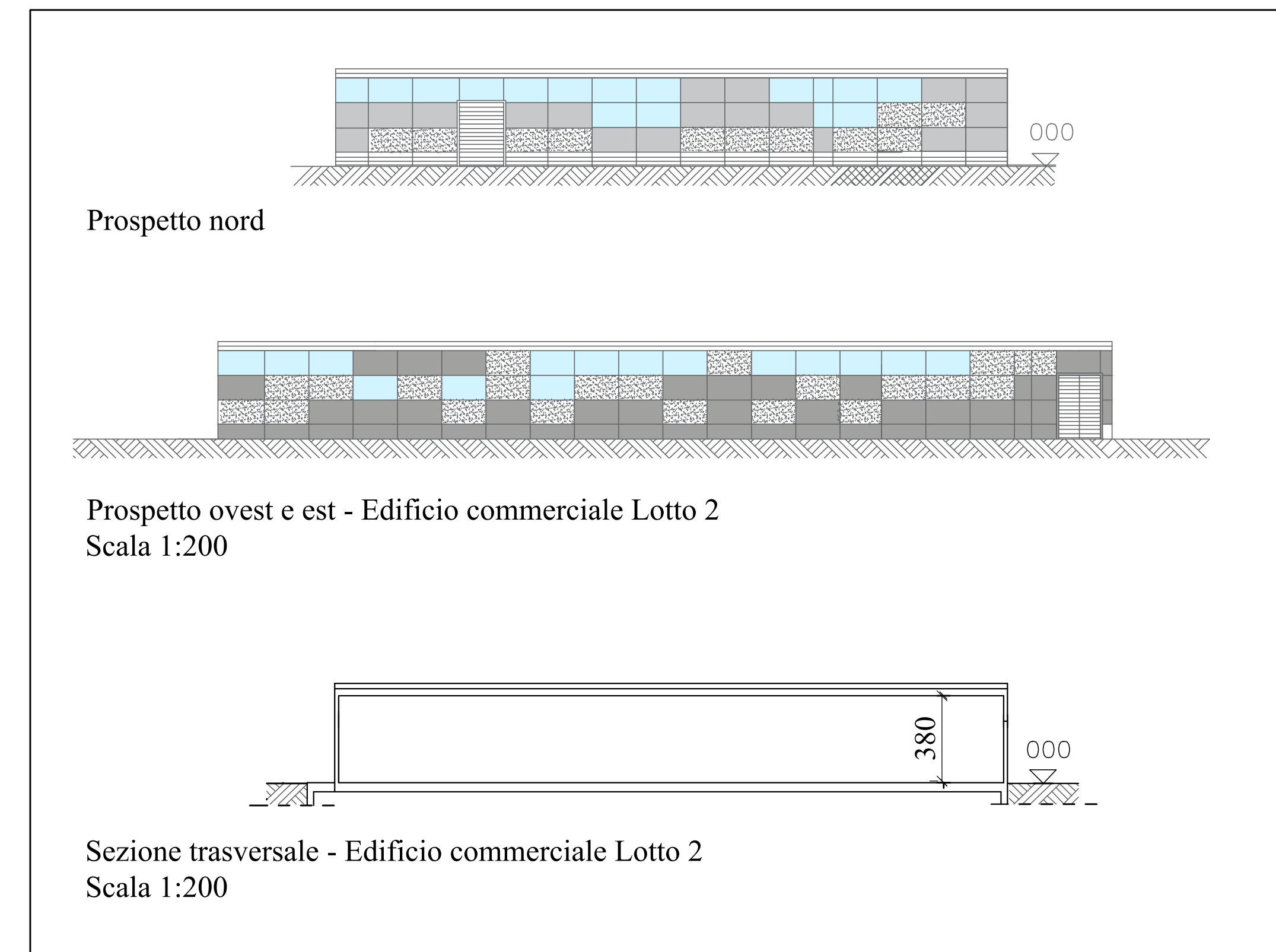
Prospetti sud e nord Edificio commerciale Lotto 2-  
Scala 1:200



Sezione trasversale - Edificio commerciale Lotto 1  
Scala 1:200



Planimetria - Edificio commerciale Lotto 2 - Sup. coperta : 1200 mq  
Scala 1:200



Prospetto nord

Prospetto ovest e est - Edificio commerciale Lotto 2  
Scala 1:200

Sezione trasversale - Edificio commerciale Lotto 2  
Scala 1:200

Le superfici sono state ricavate con Autocad 2016

DENOMINAZIONE DEL PROGETTO: <b>Variante al Piano Esecutivo Convenzionato "Ex magazzino Economato via Palermo" approvato con Delib. C.C. n. 27 del 18/03/2009</b>		
OGGETTO DELLA TAVOLA Tipologie edilizie: pianta, prospetti e sezioni	COMMITTENTE Impresa Costruzioni DEGIOCASE s.r.l. Via Padre Pio da Pietrelcina n° 13 Casale Monferrato (AL)	TAVOLA <b>7</b>
COMUNE DI Alessandria (AL)	LOCALITA' Via Palermo	PROGETTISTA Arch. Oscar RAVAZZI
AGGIORNAMENTI	SCALA 1:500	Arch. Federica RAVAZZI Geom. Maurizio MANFRIN
	DATA 18/09/2019	
QUESTO ORGANO È PROTETTO A TERMINI DI LEGGE E NON PUÒ ESSERE RIPRODOTTO O TRASMESSO SENZA LA NOSTRA AUTORIZZAZIONE		