

R1

STRISCE TRASVERSALI
(Art.144 - Art.40 Cod.Str.)

Segnaletica orizzontale, eseguita con pittura del tipo premiscelata, rifrangente, antiscalfi e fessuranti in unione a base di resine (27%) ad essiccazione molto rapida a temperatura ambiente, resa 1,3 mq/Kg, oppure 12-13 ml di striscia larga 12 cm con spessore 50/60 micron, applicazione a pennello o con macchina trascinabile su asfalto cemento o porfi da puliti asciutti, diluente 4-5 %.

Caratteristiche:
Venice spartitraffico del tipo premiscelato, costituita da resine gliceraldeidiche e fessuranti in unione a base di resine (27%) ad essiccazione molto rapida a temperatura ambiente, resa 1,3 mq/Kg, oppure 12-13 ml di striscia larga 12 cm con spessore 50/60 micron, applicazione a pennello o con macchina trascinabile su asfalto cemento o porfi da puliti asciutti, diluente 4-5 %.

SIMBOLI SULLA PAVIMENTAZIONE

Strada tipo	X	Y
C - D	60	70
E	50	60
F	40	50

ISCRIZIONI E SIMBOLI
(Art.148 - Art.40 Cod.Str.)

SIMBOLI SULLA PAVIMENTAZIONE

Strada tipo	X	Y	Z	S
A-B-C-DI00	600	200	24	
E-F	50	200	100	12

STRISCE LONGITUDINALI

TIPO DI STRISCIA	TRATTO (m)	INTERVALLO (m)	SPESSORE (cm)	AMBITO DI APPLICAZIONE
c	3,0	3,0	0,10	Per separazione dei sensi di marcia e delle corsie di marcia nei tratti con velocità non superiore a 50 km/h o in galleria
e	3,0	3,0	0,12	Per delimitare le corsie di accelerazione e decelerazione

CONTINUA
C-e

DISCONTINUE
C-e

PANNELLO INTEGRATIVO DI SEGNALI QUADRATI O RETTANGOLARI

Nel caso in cui il Pannello Integrativo sia previsto nel formato rettangolare, la sua altezza sarà 1/3 della base. Fatto salvo per i casi in cui l'istruzione in caso di pericolo non abbia punto di riferimento sul lato. L'altezza del pannello dovrà conseguentemente essere aumentata in proporzione, mantenendo l'impiantazione. Per segnali quadrati (tabella II.6) il formato sarà scalato per garantire la base di lunghezza uguale per entrambi i pannelli (principale + integrativo).

Tabella II.9	A	B	C	R
ridotto	40 cm	0,3 cm	0,8 cm	2,5 cm
piccolo	60 cm	0,5 cm	1 cm	3,5 cm

PALI IN ACCIAIO ZINCATO - CARATTERISTICHE:

TRIANGOLO SINGOLO	h = 3,50 m - ø 60 mm N°1 elemento
CIRCOLARE SINGOLO	h = 3,30 m - ø 60 mm N°2 elementi
QUADRATO	h = 3,30 m - ø 60 mm N°8 elementi
TRIANGOLARE + CIRCOLARE	h = 4,00 m - ø 60 mm N°1 elemento
RETTANGOLARE	h = 3,30 m - ø 60 mm N°1 elemento
RETTANGOLARE CON PANNELLO INTEGRATIVO	h = 4,00 m - ø 60 mm N°1 elemento

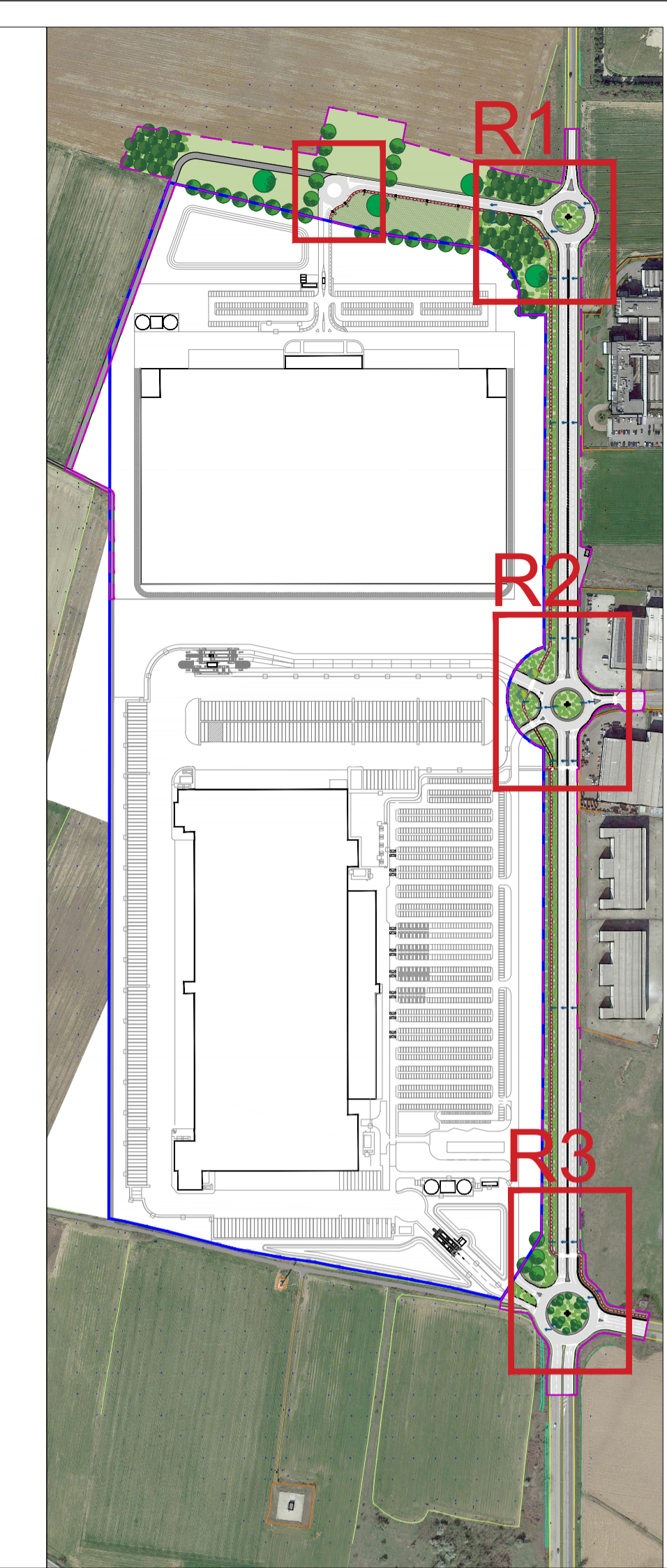
COMPOSIZIONE SEGNALETICA VERTICALE
Tipo di materiale: composito "CG10"
lamiera 100x - "VIT" alluminata 25x10
Tipo di pellicole: rifrangente CL1 - CL2 primaria
Tipo di misure e formati: piccolo - normale - grande
Tipo di figure: figure ed articoli C.d.S.
Certificati: "CE" di cui alla norma EN 12899-1
DELINEATORE SPECIALE DI OSTACOLO
Realizzato in alluminio ribordato e rinforzato, predisposto per fissaggio al palo, dimensioni 400x500 mm, internamente rifrangente giallo.

POSIZIONE DEI SEGNALI LATERALI
Fig. Art. 111

SEGNALETICA VERTICALE DI PROGETTO
n. pali da progetto: 92 nuovi n. totale cartelli: 175 nuovi

Tot cartelli: 29	Tot cartelli: 16	Tot cartelli: 3	Tot cartelli: 19	Tot cartelli: 12	Tot cartelli: 23
fig. 36 - art. 106 DARE PRECEDENZA	fig. 47 - art. 116 SENSO VIETATO	fig. 27 - art. 98 CIRCOLAZIONE ROTATORIA	fig. 82b - art. 122 PASSAGGIO OBBLIGATO DESTRA	fig. 83 - art. 122 PASSAGGI CONSENTITI	fig. 64 - art. 122 ROTATORIA
Tot cartelli: 4	Tot cartelli: 31	Tot cartelli: 1	Tot cartelli: 1	Tot cartelli: 6	Tot cartelli: 8
fig. 111 art. 120	DELINEATORE STRADALE SPECIALE	fig. 13 - art. 88 ATTRAVERSAMENTO PEDONALE	fig. 14 - art. 88 ATTRAVERSAMENTO CICLABILE	fig. 303 - art. 135 ATTRAVERSAMENTO PEDONALE	fig. 304 - art. 135 ATTRAVERSAMENTO CICLABILE
Tot cartelli: 3	Tot cartelli: 3	Tot cartelli: 5	Tot cartelli: 5	Tot cartelli: 4	Tot cartelli: 2
fig. 86 - art. 122 PERCORSO PEDONALE	fig. 89 - art. 122 FINE DEL PERCORSO PEDONALE	fig. 90 - art. 122 PISTA CICLABILE	fig. 91 - art. 122 FINE PISTA CICLABILE	fig. 92a - art. 122 PISTA CICLABILE CONTIGUA A MARCIAPIEDE	fig. 93a - art. 122 FINE PISTA CICLABILE CONTIGUA A MARCIAPIEDE

- Ambito di intervento**
Superficie Territoriale
- Pavimentazioni**
- Asfalto
 - Marciapiede
 - Pista ciclabile
 - Corona rotatoria
 - Isola di traffico
 - Strada agricola
 - Cordolo in cls
 - Guardrail
 - Area verde
 - Scolina
 - Torre faro
 - Palo illuminazione



COMUNE DI ALESSANDRIA
Frazione Spinetta Marengo
Piazza della Libertà, 1 - 15121 - Alessandria (AL)



PIANO ESECUTIVO CONVENZIONATO OBBLIGATORIO
AREA PER INSEDIAMENTI INDUSTRIALI D8

4. OPERE DI URBANIZZAZIONE
4.6
Segnaletica orizzontale e verticale

Scala 1:500

Comitente:
Validone S.p.a.

PROJECT MANAGEMENT
The Blossom Avenue Partners
Prof. Arch. Marco Facchinetti
Urb. Marco Dellavalle
Arch. Luca De Stefanis
Corso Italia 13, 20122, Milano
Tel. +39 (02) 365 20482
tbapartners@pec.it



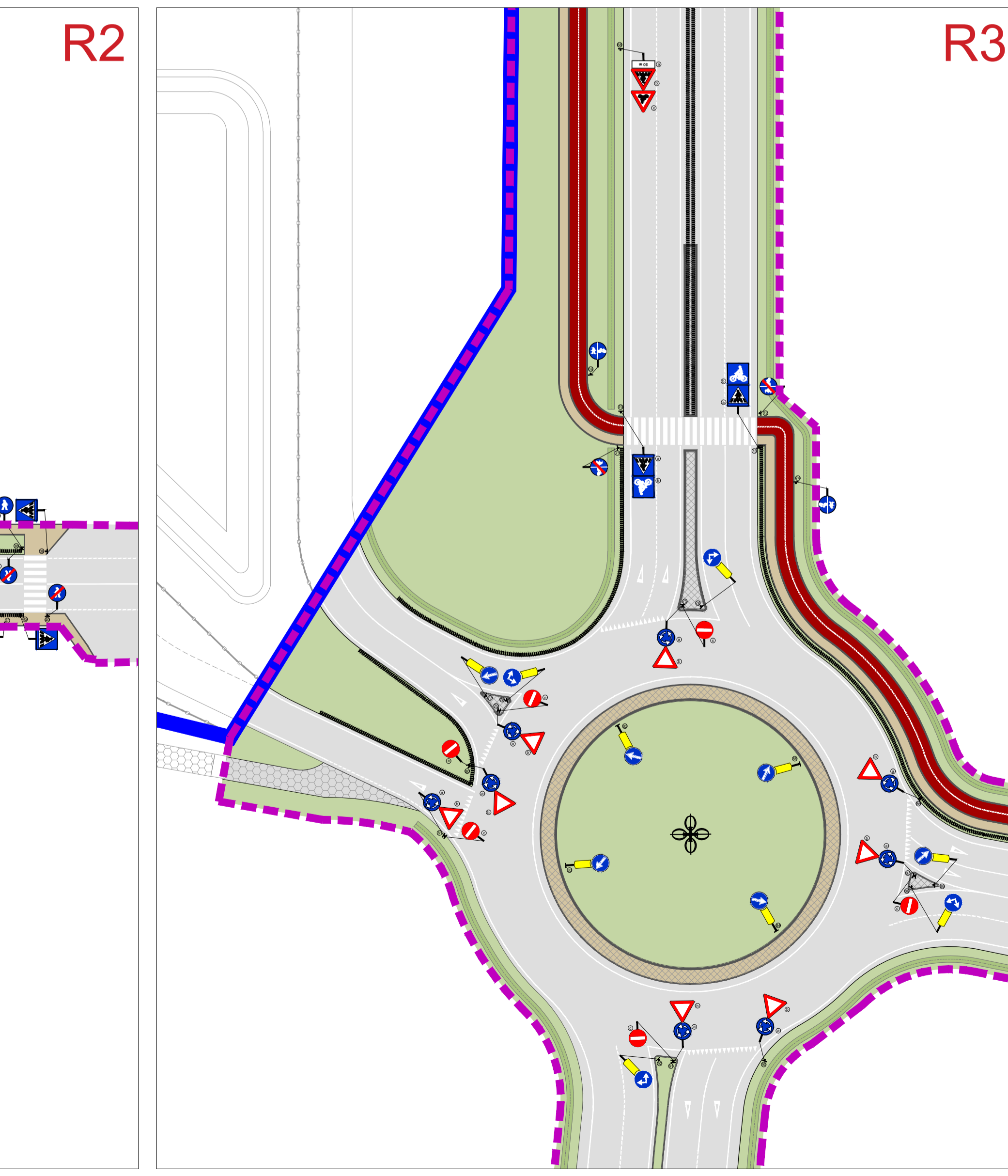
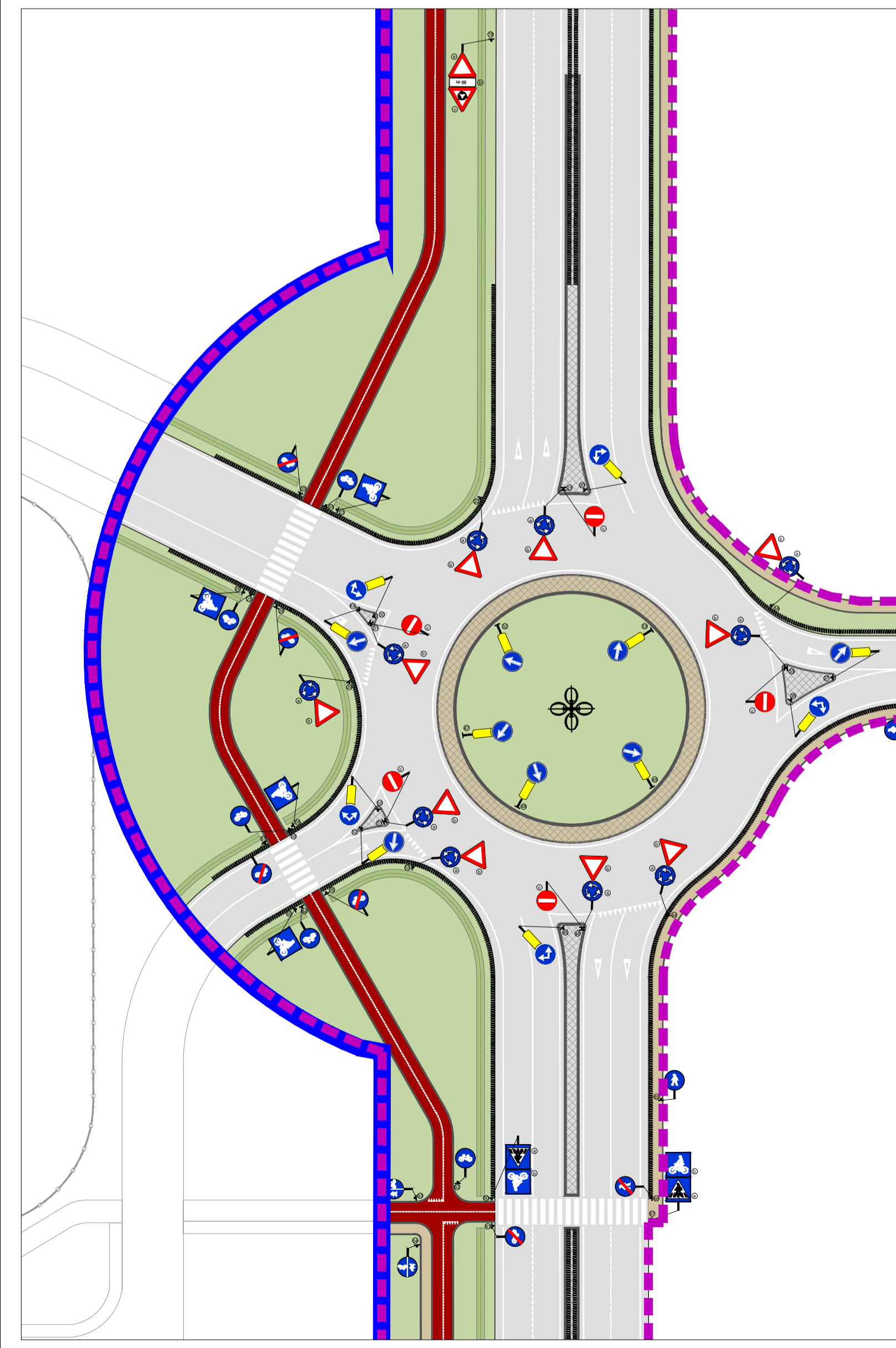
STUDI SPECIALISTICI
TEA consulting
Ing. Massimo Moi
Ing. Ivan Genovese
Via G. B. Grassi 15, 20157, Milano
moi@tertiarioambiente.com
ig@mobiliter.it

CONSULENZA URBANISTICA
cmstudio
Arch. Domenico Catrambone
Corso Alessandria 67, 14100, Asti
Tel. +39 0141 321845
fax +39 0141 531933
domenico.catrambone@cmstudio.net
elaborati@cmstudio.net



PROGETTO E ANALISI DEL VERDE E DEL PAESAGGIO
Studio Architettura Paesaggio
Dott. Architetto Paesaggista Luigino Pirola
Via Piave 1, 24040, Bonate Sopra (BG)
Tel. 035-592674
info@studioarchitetturapaesaggio.it
www.studioarchitetturapaesaggio.it

RILIEVO TOPOGRAFICO
Pro. Essaggi
di Passarella Gianluca e Detogni Sabina
Associazione tra Professionisti
Via Monti Lessini 119, 37132, Verona (VR)
Tel. 045 892 2371
posta@proesaggi.it
geom.gianluca.passarella@gmail.com



R2

R3