

Comportamenti da adottare in caso di

Esondazioni Inondazioni Alluvioni

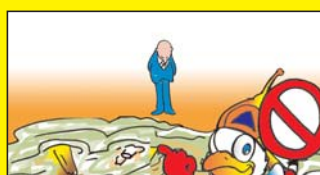


1. DURANTE L'ALLUVIONE

se sei all'aperto



● Non attraversare una zona inondata, a piedi o a bordo di un veicolo



● Allontanati da fiumi, torrenti, rii o corsi d'acqua in piena



● Non stazionare e allontanati dai ponti, a piedi o a bordo di veicoli



se sei in casa o in un ufficio

Se l'acqua minaccia di entrare in casa



● Sigilla le fessure sotto le porte d'ingresso con sacchetti riempiti di terra



● Disattiva l'interruttore dell'impianto elettrico e chiudi il rubinetto del contatore del gas

Se l'acqua allaga seminterrati o cantinati



● Rifugiatevi ai piani superiori portando con voi dell'acqua potabile, del cibo, indumenti caldi, fornellino portatile, una torcia elettrica ed una radio funzionante a pile

Se devi metterti in salvo sul tetto



● Raccogli in uno zaino una radio a pile, una torcia elettrica, un fischietto, una coperta di colori vivaci per chiedere aiuto



● Fai un buon pasto, indossa abiti caldi e calzature pesanti e sei sul tetto legati con una corda o altro ad un punto fisso e sicuro

2. DOPO L'ALLUVIONE



● Pulisci e disinfetta le superfici esposte all'acqua d'inondazione



● Non utilizzare apparecchiature elettriche prima di una verifica tecnica



● Non utilizzare l'acqua finchè non viene dichiarata potabile e non consumare alimenti esposti all'inondazione

NUMERI UTILI

Protezione Civile
Comune di Alessandria 0131-56216

Polizia Municipale
Pronto Intervento 0131-232333

Prefettura-Questura 113

Vigili del Fuoco 115

Carabinieri 112

Soccorso Sanitario 118

FREQUENZE RADIO LOCALI

Radio B.B.S.I. 99.6 MHz

Radio CITY 91.3 MHz

Radio GAMMA 89.9 MHz

Radio GOLD 88.8 MHz

Radio VOCE SPAZIO 93.8 MHz

**In ogni caso mantieni
la calma, non telefonare
per informazioni ma ascolta
i notiziari trasmessi
dalle nostre radio locali**