



A

Abilitando

Dove la tecnologia incontra la disabilità

*25-26 settembre 2015
Complesso monumentale Santa Croce
Bosco Marengo (AL)*



“

In futuro la tecnologia sarà abbastanza avanzata da far scomparire la parola disabile, perché la verità è che oggi non è l'uomo ma la tecnologia ad essere disabile.

”

Hugh Herr



➔ Premessa

La tecnologia ha cambiato rapidamente la vita quotidiana delle persone con disabilità e, in molti, casi ha aperto loro le porte al mondo del lavoro, dello sport e dello studio. Al rapporto tra la tecnologia e l'integrazione delle persone con disabilità oltre che alla presentazione delle più recenti applicazioni tecnologiche va dedicata attenzione e professionalità.

Attualmente in Europa sono oltre 37 milioni i cittadini che vivono diverse situazioni di disabilità, mentre il rapido invecchiamento della popolazione fa prevedere un forte aumento di deficit sensoriali o motori nei prossimi decenni. Sono numeri che rendono sempre più necessario lo sviluppo di tecnologie innovative per migliorare le condizioni di vita di chiunque e, in particolare, di chi può trovarsi in condizioni di autonomia ridotta, sia in termini di spostamento che di accesso all'informazione e alla cultura e, dunque, a spazi esistenziali che investono molti ambiti.

I dati Istat ci consegnano una realtà italiana di oltre 2,6 mln di persone (circa il 4,8% della popolazione) disabili di età superiore ai 6 anni che vivono in famiglia. Oltre 670 mila beneficiano di una rendita Inail, mentre sono censiti in più di 4,3 mln i "beneficiari di pensioni per le persone con disabilità".

La spesa destinata alle persone con disabilità, nel 2011, è stata pari in Italia al 5,8% della spesa complessiva in protezione sociale, a fronte del 7,7% della media europea. Si tratta di pensioni di invalidità, contributi per favorire l'inserimento lavorativo, servizi finalizzati all'assistenza e all'integrazione sociale e strutture residenziali.

Questi dati ci collocano tra i Paesi con le percentuali più basse di spesa destinata alla disabilità. A spendere percentualmente meno dell'Italia sono solo Grecia, Irlanda, Malta e Cipro. Prestazioni che pesano solo per l'1,7% sul nostro prodotto interno lordo.



Cos'è Abilitando



Abilitando è un appuntamento su due giorni denso di convegni, laboratori, workshop ed eventi artistici che ha al centro il rapporto tra nuove tecnologie, disabilità e inserimento nel mondo del lavoro e della scuola. Si svolgerà nelle giornate di venerdì 25 e sabato 26 settembre 2015 presso il complesso monumentale di S. Croce a Bosco Marengo.



Abilitando (a significare la promozione dell'utilizzo delle nuove tecnologie in modo diverso per diventare abili), intende affrontare i vari aspetti del percorso che parte dall'analisi del bisogno fino alla fornitura della soluzione alla persona, passando attraverso la ricerca scientifica e il trasferimento tecnologico, per ipotizzare nuove sinergie e prospettive a partire dalle esperienze in corso.



Gli ambiti sono individuati con riferimento ai fruitori: bambini e ragazzi in età scolare, adulti in età lavorativa. **Abilitando** si rivolge a tutti gli attori coinvolti nel percorso: utenti, istituzioni, ricercatori, aziende, realtà no profit, associazionismo di settore, ecc..

Lo strumento individuato è la divulgazione scientifica multimodale: convegni, seminari, laboratori e workshop. A corredo dell'area di divulgazione scientifica è prevista un'area espositiva che accoglierà aziende produttrici di ausili, tecnologia rivolta all'autonomia personale, alla didattica, alla domotica, con l'intento far provare direttamente alle persone disabili gli ausili proposti.

Associazioni di categoria, istituzioni, enti, associazioni di volontariato affiancheranno le aziende e si racconteranno in specifici incontri e confronti tra esperienze vissute e teoria.



Abilitando, inoltre, ospiterà alcuni Fablab italiani, selezionati attraverso una call organizzata con Make in Italy (associazione del settore) che presenteranno progetti nati all'interno delle loro strutture.



Abilitando sarà anche "Divi per un giorno": iniziative e spettacoli frutto della programmazione annuale dei centri diurni "SoleLuna" e "Martin Pescatore" e del diretto coinvolgimento dei ragazzi disabili (che ne saranno protagonisti) e delle loro famiglie unite nell'associazione "I colori della speranza".

Il luogo: Santa Croce a Bosco Marengo



Il complesso si compone della chiesa di gusto tardorinascimentale e degli edifici conventuali. La promozione della sua costruzione risale al 1566 su iniziativa dell'appena eletto Papa Pio V.

Il convento domenicano funzionò dal 1567 al 1802 quando, caduto sotto il dominio francese, venne soppresso e fu destinato a ricovero per i reduci delle guerre napoleoniche. Alla caduta di Napoleone seguì il ritorno dei frati ma il convento venne nuovamente e definitivamente soppresso nel 1860, destinato per brevi periodi a deposito militare e ospedale oftalmico.

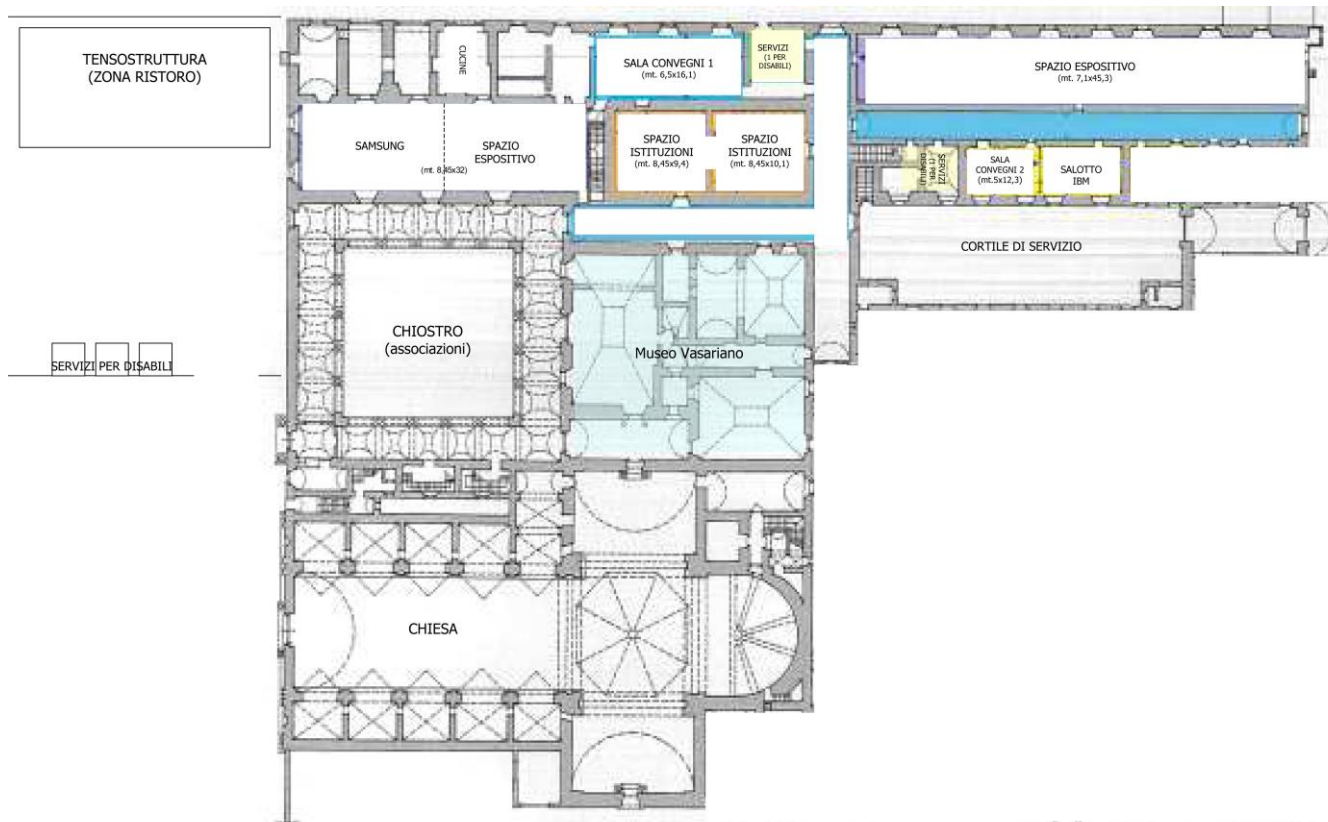
Nel 1862 divenne riformatorio giovanile, da ultimo fino al 1989 carcere minorile.

Dopo prime opere di recupero e restauro ha ospitato il World Political Forum fondato nel 2002 da Michail Gorbačëv.

Nonostante le distruzioni e le spoliazioni subite nel corso dei secoli, il complesso ancora conserva numerose e pregevoli opere pittoriche sia nella Chiesa che nel Museo Vasariano attiguo.

Chiesa e Museo resteranno aperti nelle giornate dell'evento e saranno organizzate visite guidate con accompagnatori e interpreti LIS (Lingua Italiana dei Segni) .

Mapa Evento



SERVIZI PER DISABILI

SERVIZI (1 PER DISABILI)



Comitato scientifico



Fabio Montalcini

Avvocato
Esperto in diritto
dell'informatica



Paolo Robutti

Consulente informatico
Esperto in tecnologie per
disabili visivi



Maurizio Zambruno

Consulente informatico
Esperto in tecnologia mobile



Salvatore Petrozzino

Direttore di struttura
Centro riabilitativo Borsalino
di Alessandria



Daniela Dolcino

Diret. di struttura oculistica
Ospedale SS Antonio e
Biagio di Alessandria



Stefania Guasasco

Assistente sociale
Responsabile territoriale
Cissaca



Organizzazione



E' un consorzio (ente pubblico con personalità giuridica e autonomia statutaria e regolamentare) tra 24 comuni dell'alessandrino che ha come finalità la gestione, in forma associata, degli interventi e dei servizi socio-assistenziali di competenza dei comuni aderenti ed esercita le funzioni previste dalla Legge 328/2000 per la realizzazione del sistema integrato di interventi e servizi sociali, tra cui: l'assistenza alla persona disabile ex art. 9 L. 104/1992, gli eventuali inserimenti in centri diurni socio-assistenziali o in presidi residenziali socio-assistenziali, la gestione di centri diurni socio-assistenziali per soggetti portatori di handicap e minori e di presidi socio-assistenziali residenziali per autosufficienti e non autosufficienti

Lo Statuto del Cissaca prevede che il consorzio persegue un'organica politica di solidarietà sociale, al fine di assicurare ai cittadini una migliore qualità della vita, attraverso:

interventi che consentano il mantenimento, l'inserimento e il reinserimento del cittadino nella vita familiare, sociale, scolastica e lavorativa; l'integrazione dei servizi socio-assistenziali con i servizi sanitari, educativi, scolastici; l'apertura al concorso delle iniziative assistenziali e di solidarietà espresse dal volontariato, dall'associazionismo e dalla cooperazione.

Il Rotary è un club di servizio (service club) organizzato da persone che intrattengono - sulla base di valori condivisi, ma senza alcun orientamento religioso o politico - rapporti di amicizia all'interno del club e che nel contempo si impegnano insieme per il bene di altri; questo impegno si riferisce a scopi umanitari, sociali, sanitari, culturali o educativi.

Il club riunisce rappresentanti del maggior possibile numero di professioni, rispecchiando possibilmente tutti i settori professionali significativi presenti nella zona. Condizione imprescindibile e obiettivo dei club di servizio sono le azioni di servizio ("service"), che consistono anche nella raccolta dei mezzi finanziari all'interno del club e da parte di terzi, in particolare da aziende e imprenditori, necessari a contribuire all'iniziativa sostenuta.

Nel caso di Abilitando il service individuato è l'acquisto di tecnologie da destinare alle persone disabili o ad associazioni di rappresentanza delle stesse

Partner Organizzativi





Partner tecnologici



Partner Tecnologici

SAMSUNG



IBM

Google



Rai **Centro Ricerche
e Innovazione Tecnologica**





Il salotto MWA-IBM

Mobile, il nuovo modello di organizzazione aziendale, Wireless, la tecnologia portante su cui si basa, e Accessibility, il protocollo di inclusione che la disegna; sono le tre parole chiave su cui MWA persegue l'integrazione delle persone, tra loro, e coi processi aziendali.

E' un network che lavora condividendo tecnologia capace di produrre soluzioni per IBM stessa e per i propri clienti e lo fa davvero con tutti e per tutti.

L'ambizione è quella di vedere nella disability e nel diversity non più un problema da risolvere ma un'opportunità da cogliere.

Consentire ai disabili sensoriali e motori l'utilizzo delle proprie tecnologie assistive nei processi di comunicazione e produzione aziendale, senza però ostacolare i protocolli di qualità e sicurezza, permette infatti di portare la loro esperienza di usabilità nei prodotti migliorandoli; così come progettare nel rispetto delle diversità di genere, culturali, religiose e politiche, adegua l'azienda ai bisogni di un mercato nuovo anche qui migliorandolo e migliorando le persone che lo creano. Sono ambizioni che IBM insegue con MWA dal 2004 e che oggi vuole avvicinare maggiormente condividendo i propri risultati con quelli ottenuti da altre aziende o associazioni.

Un salotto appunto per parlare più che raccontare o celebrare successi. Una rete di persone che nasca tra gli atomi, intorno ad un tavolino, e che cresca poi, sempre tra le persone ovviamente, ma dove il tramite sono i bit del social network, della società della conoscenza e della partecipazione.





Che cos'è MWA

Mobile Wireless Accessibility (MWA) è un progetto che mira ad aumentare l'engagement dei dipendenti IBM con disabilità di tipo motorio e sensoriale nell'ambito lavorativo.

L'obiettivo del progetto è quello di dare la possibilità ai dipendenti IBM con disabilità, di lavorare in azienda fornendo, al meglio, il proprio contributo professionale e personale per il raggiungimento dei risultati della compagnia. Tutto ciò si ottiene attraverso la collaborazione e comunicazione tra i membri del team MWA mirata alla condivisione di know how, expertise multidisciplinare e best practice così come al sostegno di progetti comuni. Ciò garantisce all'azienda l'inclusione di risorse che per vari motivi potrebbero essere meno coinvolte nelle strategie aziendali, aumentando così la motivazione dei dipendenti stessi, aprendo loro nuove possibilità di carriera ed esperienza e nel contempo garantendo all'azienda stessa la disponibilità di importanti skill addizionali. I membri MWA continuano ad essere invitati a partecipare ad eventi e tenere seminari nelle più importanti fiere del settore e nelle Università e sono il riferimento aziendale sulle tematiche di accessibilità e usabilità.





Patrocini

Patrocini

- Provincia di Alessandria
- Comune di Alessandria
- Comune di Bosco Marengo
- ENS (Ente Nazionale Sordi)
- UICI (Unione Italiana Ciechi e Ipovedenti)
- FAND (Federazione Associazioni Nazionali Disabili)



Patrocini

☰ Patrocini richiesti

- Regione Piemonte
- Ministero del Lavoro e Politiche Sociali
- Ministero della Salute
- Ministero dell'Istruzione Università e Ricerca
- Anci
- INAIL
- INPS
- RAI segretariato sociale
- FISH (Federazione Italiana per il Superamento dell'Handicap)
- ASPHI
- Fondazione Don Gnocchi
- CNR



SOSTENITORI E CONTRIBUTORI

☰ Sostenitori e contributori

- Fondazione CRAL
- Fondazione CRT
- Allianz Assicurazioni
- Erg
- Lechner
- Amag

Espositori

Aziende

IBM
Samsung
RAI Centro Ricerche
BBBell
Aica
Innoviù
Fablab Alessandria
Idea Open
Nvda Targato Italia
Randstad Italia
Veasyt

Istituzioni

Cissaca
Regione Piemonte
Comune di Alessandria
INPS
Centro Riab. Borsalino
ITD - CNR

Associazioni di categoria

FAND
UIC
ENS
AISM
CSVA



PROGRAMMA CONVEGNI

☰ **Venerdì 25 settembre 2015 – sala Braille**

- **Ore 9.30 Apertura e inaugurazione evento**

- **Ore 10.30 LAVORO, DISABILITÀ, TECNOLOGIE: COMINCIARE DA(L) CAPO**
Ritrovare le autonomie e ridedicarsi al lavoro

- Ne parliamo con:
 - G. Pentenero - Assessore Istruzione, Lavoro e Formazione Professionale Reg. Piemonte
 - S. Petrozzino – Direttore Centro Riabilitativo “T.Borsalino” dell’ASO di Alessandria
 - R. Campi - Fondazione Asphi

- **Coordina D. Ravetti - Presidente Commissione Sanità, Assistenza, Servizi Sociali Reg. Piemonte**



PROGRAMMA CONVEGNI

☰ **Venerdì 25 settembre 2015 – sala Braille**

▪ **Ore 14.00 LAVORO, DISABILITÀ, TECNOLOGIE: QUANDO LA DISABILITÀ NON È UN HANDICAP**

Le tecnologie assistive e la piena inclusione

• Ne parliamo con:

- G. De Santis – Assessore Attività Produttive, Innovazione e Ricerca Regione Piemonte
 - P. Sangalli –Executive sponsor people with disabilities - IBM Italia
 - N. Buonanno – Google italia
 - Fondazione Don Gnocchi
 - Istituto Chiossone Genova
 - Poste Italiane
 - Città Metropolitana Milano
- Coordina F. Borgna – Sindaco di Cuneo



PROGRAMMA CONVEGNI

☰ **Venerdì 25 settembre – Sala M. Ali**

- **Ore 14.00 Dalla accessibilità all'inclusione. Idee, percorsi, strategie e strumenti.** L'esperienza delle Università tra buone pratiche, elaborazione e promozione della cultura dell'inclusione.

- Ne parliamo con:
 - Prof. Fulvio Corno - titolare del corso "tecnologie per la disabilità" presso la facoltà di Ing. del Politecnico di Torino
 - Prof.ssa Anna Capietto - delegata per la disabilità del dipartimento di matematica dell'Università degli studi di Torino
 - Prof.ssa Cecilia Marchisio - docente di pedagogia speciale dell'Univ. degli studi di Torino
 - Dott.ssa Rosanna Consolo - Università La Sapienza di Roma
 - Dott. Andrea Mangiatordi - dipartimento di scienze umane per la formazione dell'Università Bicocca di Milano
 - Prof. Dino Angelaccio - direttore del laboratorio di accessibilità universale dell'Università di Siena

- **Coordinano:** M. Rossini e A. Del Principe – Centro ricerche RAI Torino



PROGRAMMA CONVEGNI

☰ **Sabato 26 settembre 2015 – Sala Braille**

- **ore 10.00 Le tecnologie al servizio dell'inserimento scolastico**

- Ne parliamo con:
 - A. Ferrari - Assessore alle Politiche sociali Regione Piemonte
 - P. Cecchini - Fondazione Asphi
 - S. Guasasco - Consorzio Cissaca Alessandria
 - D. Dolcino – Direttore S.C. Oftalmologia ASO Alessandria
 - G. Travi - Ufficio scolastico regionale
 - E. Altomare – Università del Piemonte Orientale
 - G. Caruso – Istituto per le Tecnologie Didattiche - CNR

- **Coordina: E. Peller - Coordinatrice Enti Gestori delle funzioni socio assistenziali del Piemonte**



☰ Divi per un giorno 2

Abilitando è anche “Divi per un giorno 2”, la seconda edizione della fortunata iniziativa nata dalla proposta di un gruppo di auto-aiuto di genitori di minori disabili, chiamato “I colori della Speranza”.

Nel 2014 la prima edizione si svolse nella Caserma Valfré di Alessandria, con la partecipazione di più di trenta associazioni di volontariato legate al mondo della disabilità e non solo.

Il grande successo di pubblico dell’edizione 2014 ha spinto il Cissaca e il CSVAA (Centro Servizi Volontariato Asti e Alessandria) a organizzare “Divi per un giorno 2”: nello splendido chiostro del complesso di S. Croce saranno adibiti stand espositivi e informativi a cura delle associazioni di volontariato che si occupano di disabilità, mentre le architetture tardo rinascimentali della Chiesa (dove è custodito il magnifico “Giudizio Universale” di Vasari), ospiteranno nel pomeriggio di sabato 26 settembre spettacoli teatrali ideati e interpretati dai ragazzi dei centri diurni per disabili Martin Pescatore, SoleLuna di Alessandria e del centro diurno di San Giuliano (i nostri “divi” e non solo per un giorno).



Divi per un giorno





☰ Divi per un giorno 2

Programma di sabato 26 settembre 2015:

- ore 14.00 l'associazione Jada presenta:
Di norma la vita
Spettacolo Teatrale progetto "Teatro nello Spaz..lo".
Regia Andrea Di Tullio e Peter Larsen
- ore 15,00 Proiezione cortometraggio
Ragazzi Centro Diurno "SoleLuna«
- ore 15,30 **...che gran mal di Terra!**
Spettacolo teatral-musicale
Ideazione e Regia Dado Bargioni
- ore 16.30 Sfilata di moda bimbi e ragazzi disabili e non.
In collaborazione con Melchionni e Oviessa



Divi per un giorno



Maker Space





Maker Space

☰ Maker space

Il tema del rapporto tra tecnologia e disabilità è sempre più rilevante: le rivoluzioni tecnologiche hanno aperto infatti grandi possibilità alle persone diversamente abili liberando energie, risorse e competenze per molto tempo sottoutilizzate. E tutto questo in diversi ambiti: lavoro, sport, turismo, solo per citarne alcuni.

Innovazioni e invenzioni che in molti casi nascono in contesti più informali, lontano dai laboratori di ricerca e sviluppo delle grandi aziende e università, a diretto contatto con i bisogni e le esigenze delle persone, in un processo di condivisione e co-progettazione che coinvolge una pluralità di soggetti. Contesti ibridi, di difficile mappatura e di ancor più difficile inquadramento nelle tradizionali categorie culturali (profit e no profit, volontariato e centri di ricerca, ecc ecc). Fablab, maker space, spazi virtuali di discussione e condivisione sono realtà sempre più presenti e riconoscibili e in grado di intercettare il protagonismo dei cittadini e trasformarlo in output concreti per migliorare la vita delle persone con disabilità

Al fine di assicurare un giusto riconoscimento a queste realtà e favorire un proficuo dialogo con gli altri attori che, a diverso titolo, si occupano di disabilità, un'intera area di Abilitando, evocativamente denominata "maker space", sarà dedicata proprio a queste esperienze.

Non solo. Proteina e Thinkalize lanceranno anche una call nazionale per selezionare i migliori progetti nati all'interno di queste strutture, che verranno così chiamati a raccontarsi in occasione della due giorni di Bosco Marengo. Contestualmente Abilitando ospiterà la presentazione di Hackability, un rivoluzionario progetto per far incontrare makers e persone con disabilità tenutosi presso il Fablab di Torino negli scorsi mesi.



Abilitando

@ Contatti:

www.abilitando.it
segreteria@abilitando.it

blue Boost
Language
Use
(Easily)

Il comunicatore tablet per la terapia e la vita quotidiana.

www.tabletautismo.it



NEEDIUS
technologies for special needs

SFA SILVER PARTNER
SAMSUNG
ENTERPRISE ALLIANCE
PROGRAM

SAMSUNG



Che cos'è blue ?

Blu(e) è un **ausilio comunicativo con uscita audio reale** interfacciato ad un'area riservata che permette la creazione di griglie di simboli associate ad un suono. L'area riservata riceve ed elabora dati statistici e metriche di utilizzo per ottimizzare l'intervento terapeutico.

Blu(e) è un prodotto che non si limita a fornire una semplice applicazione per soggetti affetti da autismo, ma intende **coinvolgere diversi supporti indirizzati alla divulgazione, allo sviluppo della conoscenza ed allo scambio di competenze** in un'ottica di sinergia fra

lo strumento comunicatore, il bambino, la famiglia e la rete terapeutica e scientifica.

Blu(e) è stato realizzato appositamente su tablet touchscreen **Samsung Galaxy Tab 3**.



A cosa serve blue ?

La **C.A.A. (Comunicazione Aumentativa Alternativa)** ha lo scopo di migliorare la competenza comunicativa delle persone con disturbi della comunicazione affinché possano soddisfare in modo adeguato i bisogni della vita quotidiana.

Il metodo più utilizzato per la C.A.A. è il **quaderno dei simboli** composto su misura in base alle competenze specifiche del bambino.

Blu(e) propone una soluzione innovativa su supporto tablet touchscreen che permette di **rendere digitale l'ausilio cartaceo**, fornendo un'eccezionale serie di vantaggi anche per finalità terapeutiche e scientifiche.



PER PIACERE



VOLERE



GELATO

Cosa include blue



Blu(e) è su Galaxy Tab3 10.1" personalizzato



Custodia protettiva e antiscivolo



Speaker audio wireless, senza fili



Chiavetta USB per accesso all'area riservata online [configurazione e monitoraggio]



Guida al funzionamento manuale e video tutorial



Assistenza telefonica per problemi tecnici e di malfunzionamento



Area riservata online: uno spazio dedicato alla famiglia e allo specialista



Creazione ed invio di tabelle di simboli al tablet.



Libreria audio di voci reali divise per sesso ed età.



Dati di monitoraggio delle performances e statistiche di utilizzo [es. simbolo più utilizzato, frasi composte, ecc.]

Come avere blue

Blu(e) è riconducibile al comunicatore simbolico a 100 caselle (codice 21.42.06.006).

TRAMITE RICHIESTA DI CONTRIBUTO ASL

Per l'acquisto con questa modalità avrai bisogno della prescrizione del medico specialista con la seguente dicitura:

"Ausilio per la comunicazione Blu(e) riconducibile a Comunicatore Simbolico codice 21.42.06.006"

ACQUISTALO PRIVATAMENTE

Contattaci all'indirizzo e-mail info@needius.com

Oppure visita il sito www.tabletautismo.it

NEEDIUS

technologies for special needs

Needius S.r.l. è una realtà multidisciplinare formata da un team di estrazione accademica nel campo della psicologia e delle neuroscienze.

Needius S.r.l. si occupa di ricerca, prototipazione e commercializzazione di programmi, ausili, fisici ed intellettivi, di sistemi tecnologici ed apparecchiature (software e hardware). La missione è usufruire di tecnologie innovative per ideare e creare soluzioni ed ausili destinati a persone con bisogni speciali e disabilità. I servizi offerti da Needius S.r.l. seguono un metodo progettuale innovativo destinato a realizzare

contesti inclusivi per le diverse attività umane, Universal Design, anche per modalità di progettazione e di gestione della pratica educativa. Altri ambiti d'interesse sono inerenti al settore dell'accessibilità con riferimento all'ambito turistico, medico ed assistenziale e all'attività di formazione e e-learning.

L'impegno del team di esperti e consulenti che compongono e convergono su Needius S.r.l. è di essere innovatori rispetto a possibili applicazioni delle nuove tecnologie a supporto della disabilità e dei bisogni speciali.

I NOSTRI PARTNERS



CONTATTI