

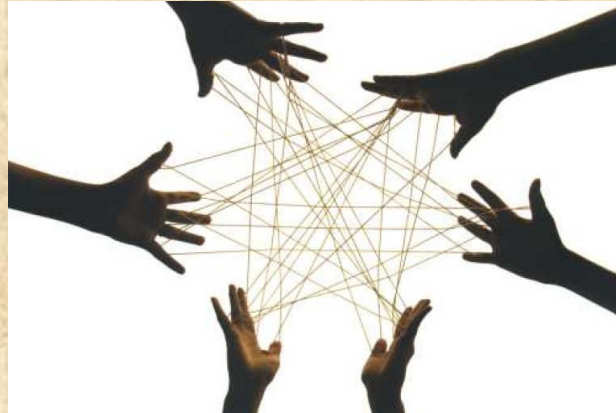


Città di Alessandria

Servizio Disability Manager

Attività svolta





IL DISABILITY MANAGER

dalla lettura dei bisogni alla formulazione delle risposte”



“progettare, includere, partecipare

per realizzare una città per tutti



“La barriera non è la disabilità stessa, ma una combinazione di barriere sociali, culturali, fisiche che le persone con disabilità incontrano nella loro vita quotidiana. La strategia per promuovere i loro diritti è adottare le azioni necessarie per rimuovere queste barriere”

(Comitato ONU sui diritti dell'infanzia)



Convenzione ONU sui Diritti delle Persone con Disabilità

approvata nel 2006 dall'Assemblea Generale delle Nazioni Unite

sottoscritta dall'Italia nel 2007 – operativa da giugno 2009

Art. 9 Accessibilità

1. Al fine di consentire alle persone con disabilità di vivere in maniera indipendente e di partecipare pienamente a tutti gli aspetti della vita, gli Stati Parti adottano misure adeguate a garantire alle persone con disabilità, su base di uguaglianza con gli altri, l'accesso all'ambiente fisico, ai trasporti, all'informazione e alla comunicazione, compresi i sistemi e le tecnologie di informazione e comunicazione, e ad altre attrezzature e servizi aperti o forniti al pubblico, sia nelle aree urbane che in quelle rurali. Queste misure, che includono l'identificazione e l'eliminazione di ostacoli e barriere all'accessibilità, si applicano, tra l'altro, a:

(a) edifici, viabilità, trasporti e altre strutture interne ed esterne, comprese scuole, alloggi, strutture sanitarie e luoghi di lavoro;

(b) ai servizi di informazione, comunicazione e altri, compresi i servizi informatici e quelli di emergenza.



Brevi cenni relativi all'istituzione del "Disability Manager"

- *Il Comune di Alessandria istituisce il "Disability Manager" nell'ottobre dell'anno 2010 con voto unanime del Consiglio Comunale. A tale data Alessandria è il 2° Comune d'Italia a prevedere l'istituzione di tale figura*
- *Il ruolo di "Disability Manager" viene attribuito all'Arch. Paola Testa dipendente dell'Amministrazione Comunale che consegue l'Attestato di Perfezionamento Universitario all'Università Cattolica del Sacro Cuore di Milano*
- *Nel 2012 viene nominato Consigliere Delegato alle Politiche per la Disabilità il Consigliere Paolo Berta*
- *Ad oggi, l'ufficio ha realizzato una proficua attività di cooperazione con le principali Associazioni di disabilità per progettare ed unire le reti con e per le persone con disabilità*

Premessa:

La “persona disabile” non è una “persona diversa”

ma una “persona”

che necessita semplicemente di ausili e attrezzature speciali

per vivere una vita “normale”.





Per progettare e unire le reti con e per le persone con disabilità

Il logo nasce come simbolo gioioso e colorato

Come una girandola rappresenta movimento e partecipazione

I tre colori rappresentano le tre disabilità: motoria, sensoriale e cognitiva



EQUAZIONE delle "4 A"

Assistenza +

Ausili +

Ambiente =

AUTONOMIA



Principali aspetti dell'attività del Disability Manager

- *Favorire l'accessibilità e la fruizione della città e dei suoi servizi a tutte le categorie*
- *Verificare e coordinare l'abbattimento delle barriere architettoniche sul territorio e delle barriere mentali nella società*
- *Provvedere a interventi coordinati tra Enti istituzionali, Uffici Pubblici ed Associazioni di Categoria, per tradurre in azioni le proposte in materia di disabilità*
- *Progettare e unire le reti con e per le persone con disabilità*



Destinatari del Servizio

L'ufficio Disability Manager esplica la propria attività verso tutte le categorie deboli, rappresentate dalle diverse forme di disabilità:

- disabilità motoria*
- disabilità sensoriale*
- disabilità cognitiva*



Associazioni di disabilità che svolgono attività di cooperazione

L'attività del Servizio di Disability Manager viene svolta usufruendo della proficua collaborazione con le principali Associazioni che si occupano di disabilità presenti sul territorio della provincia di Alessandria.

Le principali Associazioni presenti sono:

- *FAND - Federazione delle associazioni Nazionali di Disabilità*
- *ANMIL – Associazione Nazionale Mutilati e Invalidi sul Lavoro*
- *ENS – Ente Nazionale Sordi*
- *ANMIC – Associazione Nazionale Mutilati Invalidi Civili*
- *ARPA – Associazione per la ricerca sulle Psicosi e sull'Autismo*
- *UNMS – Unione Nazionale Mutilati per Servizio*
- *ANGLATT*
- *FISH – Federazione Italiana Superamento Handicap*

che insieme ai nostri partner assicurano una costante presenza presso il front-office dello sportello Disability, in giorni ed orari a calendario, consentono di fornire all'utenza una qualificata risposta alle problematiche specifiche delle singole tipologie di disabilità.



I nostri Partner

Associazioni di disabilità

aias.alessandria@email.it; aism.alessandria@tiscali.it; oftal-al@teletu.it;
mariabensi@alice.it; annaserafini79@gmail.com;
idea@associazioneidea.it; info@bios.al.it; aimaal@alice.it;
alessandria.provincia@aido.it; alessandria@centrodown.org;
aquero.alessandria@libero.it;
oftal-al@teletu.it; ilsoledentro.al@libero.it; msabatini@ospedale.al.it;
cissaca.comunicazione@gmail.com; anmic.alessandria@libero.it;
alessandria@anmil.it; alessandria@ens.it; uical@uiciechi.it;
alessandria@unms.it;
giani.graziellamaria@gmail.com; stellaverde.penno@gmail.com;
ilgirasole.orizzonti3000@mail.com; ioarrivoprima@gmail.com;
info@ilgabbiano.coop; rbeia@ail.al.it; colept@tiscali.it;
presidenza@parentproject.it; apmcal@alice.it;
alessandria@acti-italia.it; info@paralisiostetrica.org;
cadalessandria@parentproject.it

Associazioni donatori e volontariato

alessandria@adisco.it; Imele@ospedale.al.it; aidoalessandria@libero.it;
info@avis.al.it; avoi-onlus@libero.it; silveriopaolucci@libero.it;
info_clownmarameo@yahoo.it; tdm@cittadinanzattivapiemonte.org;
adatempoliobero@uilAlessandria.org; info@croceverdeAlessandria.it;
oftal-al@teletu.it; aquero.alessandria@libero.it; aprova1@virgilio.it;
segreteria@caritasalessandria.it; anteasal@aruba.it; gio.vany@alice.it;
info@starbeneinsieme.it;

Le attività svolte nel dettaglio



COMUNE DI _____

PARCHEGGIO PER DISABILI

Carte de stationnement
Parkausweis
Parking Card
Parkeringskort
Κάρτα στάθμευσης
Tarjeta de estacionamiento
Parkeerkaart
Cartão de estacionamento
Pysäköntilupa
Parkeringstillstånd

Modello dell'Unione Europea

VALIDO FINO AL _____

CONTRASSEGNO N° _____

AUTORITÀ DI RILASCIO _____



Rilascio contrassegno auto per persone con disabilità

 **CITTA' DI ALESSANDRIA**

 **UFFICIO PER LE
PERSONE CON
DISABILITÀ**

**TEMPORANEA CONCESSIONE DI
PARCHEGGIO PER DISABILI**

VALIDO SOLO NEL COMUNE DI ALESSANDRIA

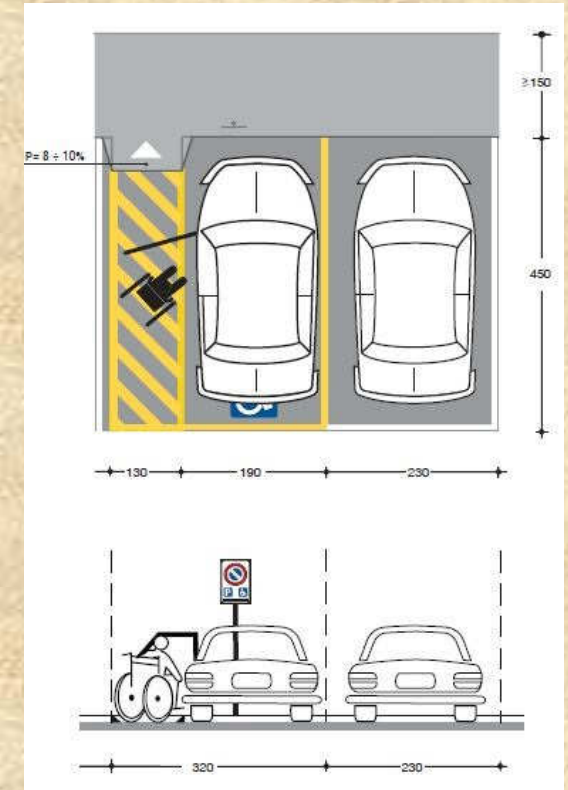
CONTRASSEGNO N° _____

SCADE IL _____

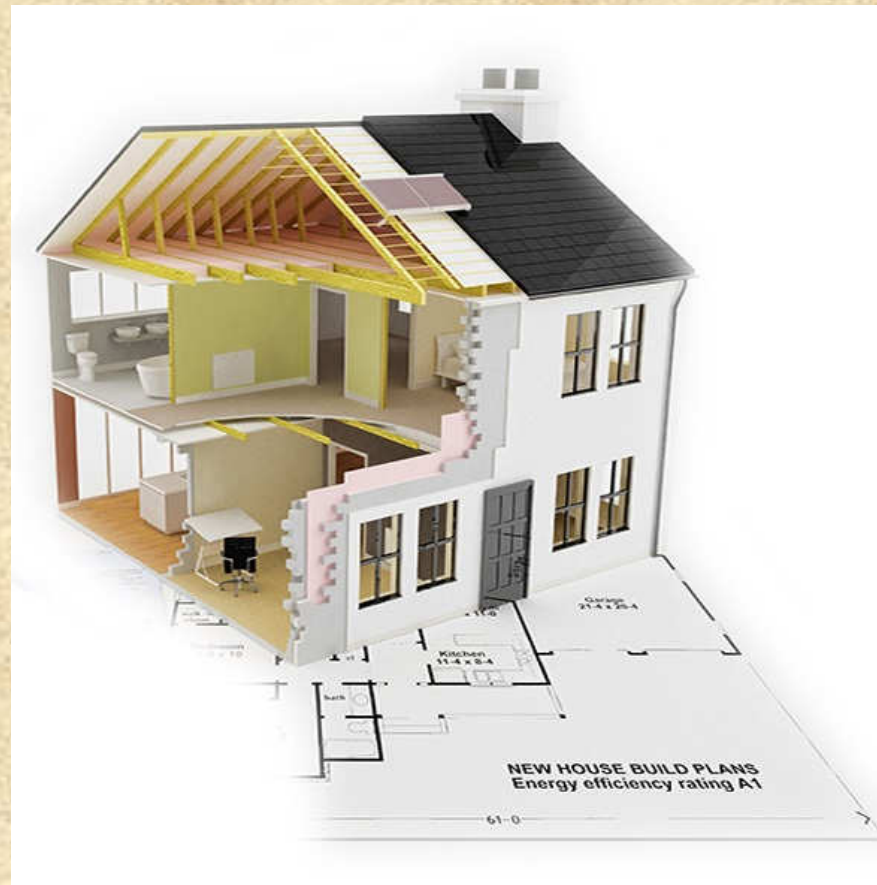
Il Dirigente _____



***Rilascio contrassegno auto
temporaneo
per persone con disabilità***



***Verifica – tracciatura – personalizzazione
stalli di sosta per disabili e individuazione e
realizzazione percorsi di mobilità urbana***



Consulenza per abbattimento barriere architettoniche presso abitazione



Attività di informazione e di sensibilizzazione



Incontri presso Istituti scolastici per la sensibilizzazione in materia di disabilità



Attività con strutture turistiche per la sensibilizzazione in materia di disabilità



***Attività con collegio dei costruttori
e professionisti del settore edile
per l'adeguamento e l'accessibilità delle abitazioni, delle
attività commerciali e delle strutture turistico ricettive***



Organizzazione di convegni per formare una cultura inclusiva della disabilità



CONVEGNO

Tutto per tutti.
Il funzionamento della disabilità.
Includere, progettare, partecipare.

19 settembre 2014

ALESSANDRIA

dalle ore 9.30 alle ore 12.30

Sala Convegni dell'Associazione
Cultura e Sviluppo

Piazza Fabrizio De André, 76



UFFICIO PER LE
PERSONE CON
DISABILITÀ



CONVEGNO

**Dal bastone del mendico
alla bioingegneria**

Gli ausili e le soluzioni per la qualità
della vita in una società che cambia.

Tutto per tutti.

Il funzionamento della disabilità.

Includere, progettare, partecipare.

3 dicembre 2014

ALESSANDRIA

dalle ore 9.30 alle ore 12.30

Sala Convegni dell'Associazione Cultura
e Sviluppo

Piazza Fabrizio De André, 76



UFFICIO PER LE
PERSONE CON
DISABILITÀ



L'uomo al centro

Un viaggio mediante quattro convegni, dello "stato" di uomo, attraverso il recupero e la riabilitazione, nelle tre classi di disabilità (motoria, sensoriale e cognitiva) per approdare al concetto di partecipazione alla vita, attraverso l'ambiente e la sua accessibilità e grazie allo sviluppo delle politiche sociali e del volontariato, per proseguire il viaggio grazie all'inclusione scolastica e lavorativa ed approdare al wellness con sport per tutti e turismo accessibile.

Sponsor dell'iniziativa:



Ringraziando per la partecipazione:



Il Sindaco
Maria Rita Rossa

Consigliere Delegato alle
Politiche per la disabilità
Paolo Berta



CONVEGNO

Dalla scuola al lavoro. Percorsi di integrazione.

Proposte e soluzioni per la qualità della vita scolastica e lavorativa in una società che cambia.

Tutto per tutti.

Il funzionamento della disabilità, includere, progettare, partecipare.

Con Genny Mobility - La libertà costruita intorno a te

26 febbraio 2015

ALESSANDRIA

dalle ore 9.30 alle ore 12.30

Sala Conferenze del Palazzo del Monteferrato
Via San Lorenzo, 21



UFFICIO PER LE
PERSONE CON
DISABILITÀ

Informazioni pratiche

ISCRIZIONE

L'iscrizione è obbligatoria e va eseguita entro mercoledì 4 Giugno 2014, attraverso la compilazione della scheda allegata da inviare via fax allo +39 0422 867321 o e-mail: info.sidima@gmail.com

- L'iscrizione è gratuita
- Verrà consegnato attestato di partecipazione

COORDINAMENTO SCIENTIFICO

Arch. Rodolfo Dalla Mora

SEGRETARIA SCIENTIFICA

Dr.ssa Consuello Battistelli, Dr. Michele Franz,
Dr. Camillo Gelsomini, Dr. Nicola Marzano

SEDE DEL CORSO

Sala riunioni in Direzione Generale Ospedale Riabilitativo di Alta Specializzazione di Motta di Livenza Padiglione D Via Padre Leonardo Bello 3/c, 31045 Motta di Livenza (Tv).

può essere raggiunta:

- Provenendo dall'autostrada Venezia - Trieste: uscita Cessalto, dopo 5/6 Km in direzione Motta di Livenza.

- Con la linea Ferroviaria Treviso - Portogruaro: fermata Motta di Livenza.

- Per chi proviene in treno e scende a Mestre Stazione è previsto un servizio di trasporto gratuito di collegamento con la sede del Corso di Aggiornamento Nazionale SIDiMa. Il servizio avviene esclusivamente su prenotazione e va segnalato nella scheda allegata.

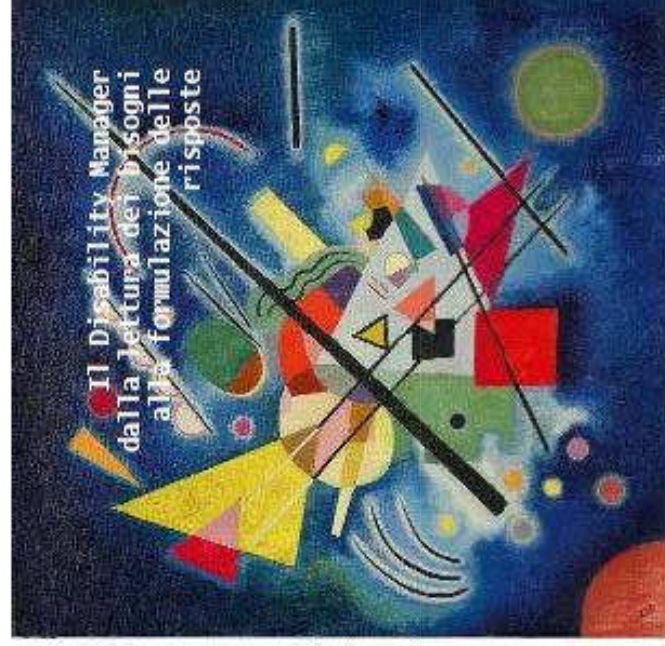
ALLOGGI

- Per maggiori informazioni sulle strutture ricettive contattare il n. 3473050027

S I D I M a

Società Italiana
Disability Manager

CORSO NAZIONALE di AGGIORNAMENTO SIDiMa



S I D I M a

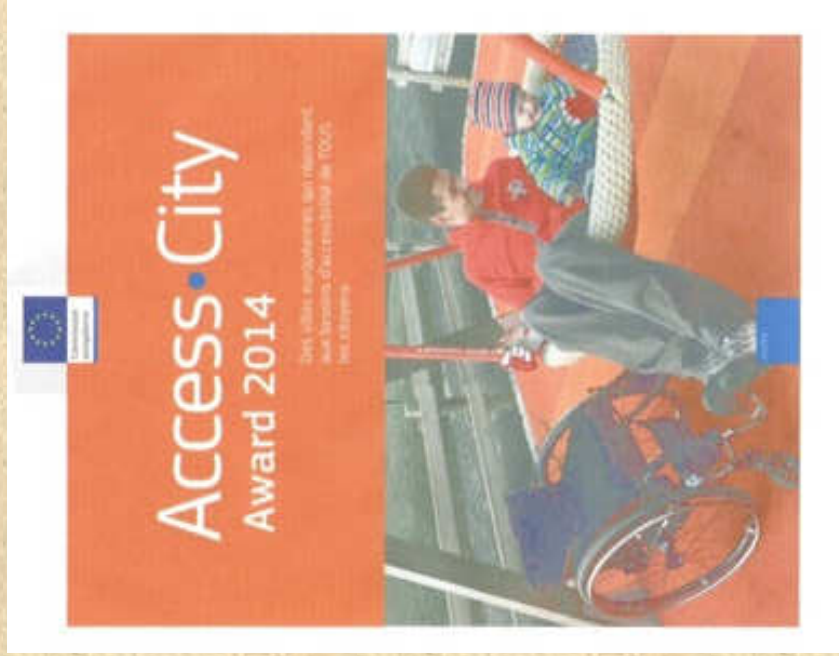
SOCIETA' ITALIANA DISABILITY MANAGER

Sede Legale: Via Padre Leonardo Bello 3/c, 31045
Motta di Livenza (Tv) Codice Fiscale 94134590207
Tel. Pres. Rodolfo Dalla Mora +39 347 3050027
www.sidima.it - info.sidima@gmail.com

7 - 8 GIUGNO 2014

In collaborazione con





1040 Brussels durante la Conferenza in occasione della **Giornata Europea delle Persone con Disabilità**.

Siete i benvenuti a partecipare alla conferenza, ed in particolare siete invitati come ospiti d'onore alla cena nella serata di **Martedì 2 Dicembre**.

La Segreteria dell'Access City Award si occuperà nel vostro viaggio e soggiorno. La Commissione Europea sosterrà i Suoi costi di viaggio e soggiorno. In caso non possa partecipare, La preghiamo di cedere l'invito alla persona responsabile della tematica **disabilità/accessibilità** dell'amministrazione comunale.

Ulteriori dettagli pratici sono inclusi nel form di registrazione allegato. La invitiamo gentilmente ad inviarmi il form di registrazione compilato entro il 29 ottobre alla Segreteria dell'Access City Award secretariat@accesscityaward.eu.

Se ha domande inerenti la premiazione, non esiti a contattare la Segreteria Europea all'indirizzo: secretariat@accesscityaward.eu, tel +44 (0)207 44 44 233

Cordiali saluti

Caro Sindaco Rossa,
Grazie per aver inviato la sua candidatura di partecipazione all'Access City Award (Premio Città Accessibile) di quest'anno.

62 città da 23 Stati Membri hanno inviato le loro candidature. 33 città sono state selezionate dalla Giuria nazionale e successivamente sono state esaminate dalla Giuria Europea.

Per prima cosa mi permetta di congratularmi con Lei per essere stata selezionata dalla vostra Giuria nazionale tra le 33 città esaminate e, nel secondo turno, dalla Giuria Europea. Si tratta di un riconoscimento per il risultato ottenuto e anche di un incoraggiamento per continuare a migliorare l'accessibilità nella vostra città! Nel secondo turno, invece, la vostra città non è stata selezionata dalla Giuria Europea per passare alla fase finale.

Il commento alla vostra candidatura è riportato di seguito. Speriamo che possa essere utile alla vostra candidatura nella prossima edizione dell'Award.

È stato rilevato dalla giuria che esiste ancora una forte enfasi su servizi speciali dedicati alle persone con disabilità. Tuttavia, nonostante ci siano ancora alcune barriere per le persone disabili è stato riconosciuto che la città sta diventando sempre più accessibile grazie alla buona pianificazione strategica che andrà sviluppata e implementata maggiormente in futuro. La giuria ha rilevato il vostro lodevole sforzo sulle tecnologie ICT.

La Giuria Europea ha selezionato le seguenti 7 città per la fase finale (in ordine alfabetico):

- Arona (Spagna)
- Borås (Svezia)
- Budapest (Ungheria)
- Helsinki (Finlandia)
- Logroño (Spagna)
- Ljubljana (Slovenia)
- Luxembourg City (Luxembourg)

Siamo lieti di invitarla alla Cerimonia dell'Access City Award che si terrà il 3 Dicembre a Brussels (11:00-12:30), durante la quale saranno rivelati il vincitore, il secondo e terzo premio e le 4 menzioni speciali. L'evento si terrà presso il Palazzo Charlemagne della Commissione Europea, de la Loi 170,

**Re: Invito Personale alla Cerimonia di Premiazione per l'Access City Award 2015
il 3 Dicembre 2014 in Brussels**

A: Ms Maria Rita Rossa
sindaco@comune.alessandria.it
Sindaco di Alessandria

Luix Cahul

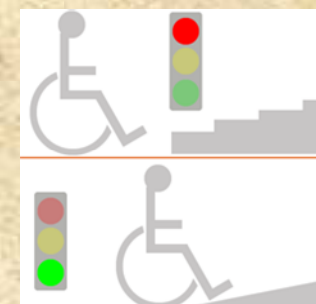
Maria Luisa CABRAL
Head of Unit



***Organizzazione di tavoli di lavoro
ed eventi per abbattere le barriere mentali ed architettoniche***



***Protocollo d'intesa ASO/Comune
per consulenza c/o il Centro Riabilitativo Borsalino
per la gestione delle pratiche burocratiche in materia di
disabilità riservato a coloro che acquisiscono una disabilità
permanente nel corso della vita***



L'attività è finalizzata al supporto per le pratiche burocratiche necessarie per:

- l'ottenimento di autorizzazioni***
- il rilascio del contrassegno per auto e tracciatura stalli di sosta per persone con disabilità***
- l'abbattimento di barriere architettoniche e gli adeguamenti entro le abitazioni***
- pratiche urbanistiche connesse***



***Rapporti sinergici
con Università del Piemonte Orientale “Amedeo Avogadro”,
A.S.O. di Alessandria, ASL di Alessandria, Provincia di
Alessandria, Regione Piemonte e Commissioni Europee***



Progettare e unire le reti con e per le persone con disabilità



Attività di sensibilizzazione e consulenza in materia di disabilità tramite emittenti radiofoniche e giornali

L'attività di sensibilizzazione e consulenza viene svolta:

- presso le seguenti emittenti radiofoniche:

- ***RVS***
- ***Radio Alex***
- ***GRP***
- ***RadioSalaProve.***

- con la pubblicazione sul bisettimanale "Il Piccolo" della rubrica "Senza barriere"



Le attività in numeri

Le principali attività svolte dall'Ufficio sono illustrate nei seguenti grafici al fine di fornire una visione più ampia della loro valenza raggruppandole in classi omogenee:

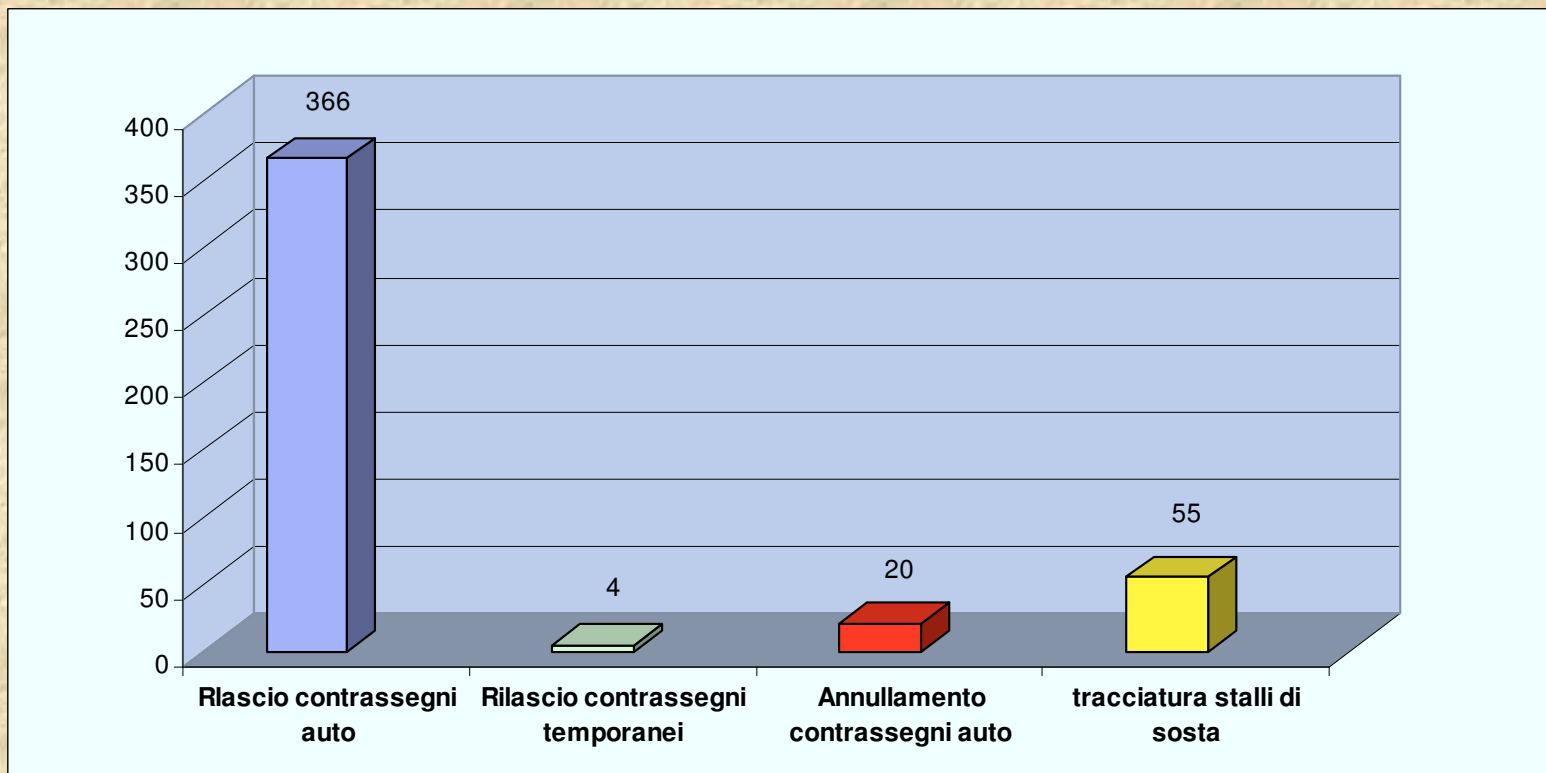
- Attività amministrativa e tecnica
- Attività di sensibilizzazione e di rapporti sinergici
- Attività di cooperazione con le principali Associazione di disabilità al front-office
- Attività formativa e di partecipazione a progetti e concorsi Europei

Attività amministrativa e tecnica

Si evidenzia come l'attività prevalente numericamente è quella relativa al rilascio dei contrassegni auto alle persone disabili subito seguita da quella relativa alla tracciatura degli stalli di sosta.

Occorre però mettere in rilievo due nuovi servizi avviati dall'Ufficio:

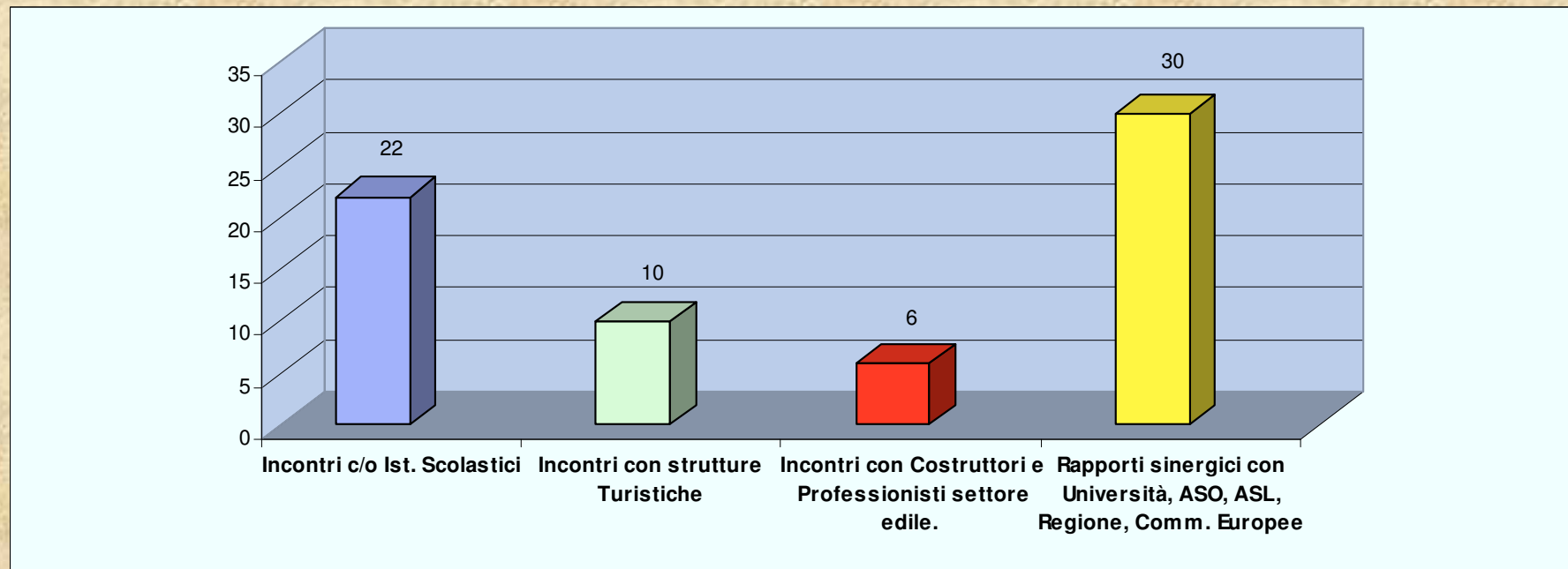
- **rilascio di contrassegni "temporanei"** a soggetti che devono recarsi presso strutture per cure mediche, ai quali, non disponendo ancora della certificazione di disabilità, non è possibile rilasciare il permesso definitivo
- **ritiro e annullamento del contrassegno auto a soggetti che al momento attuale hanno perso i requisiti** per usufruire del permesso



Attività di sensibilizzazione e di rapporti sinergici con Università, ASL, Regione e Commissioni Europee

L'attività di sensibilizzazione si è svolta soprattutto presso gli Istituti scolastici, ma si è comunque ritenuto opportuno effettuare incontri significativi anche con le Strutture Turistiche e con i Costruttori ed i professionisti del settore Edile al fine di dar rilievo ai principali aspetti legati all'ospitalità, da un lato e alle tecniche costruttive dall'altro da adottare nei confronti dei soggetti disabili.

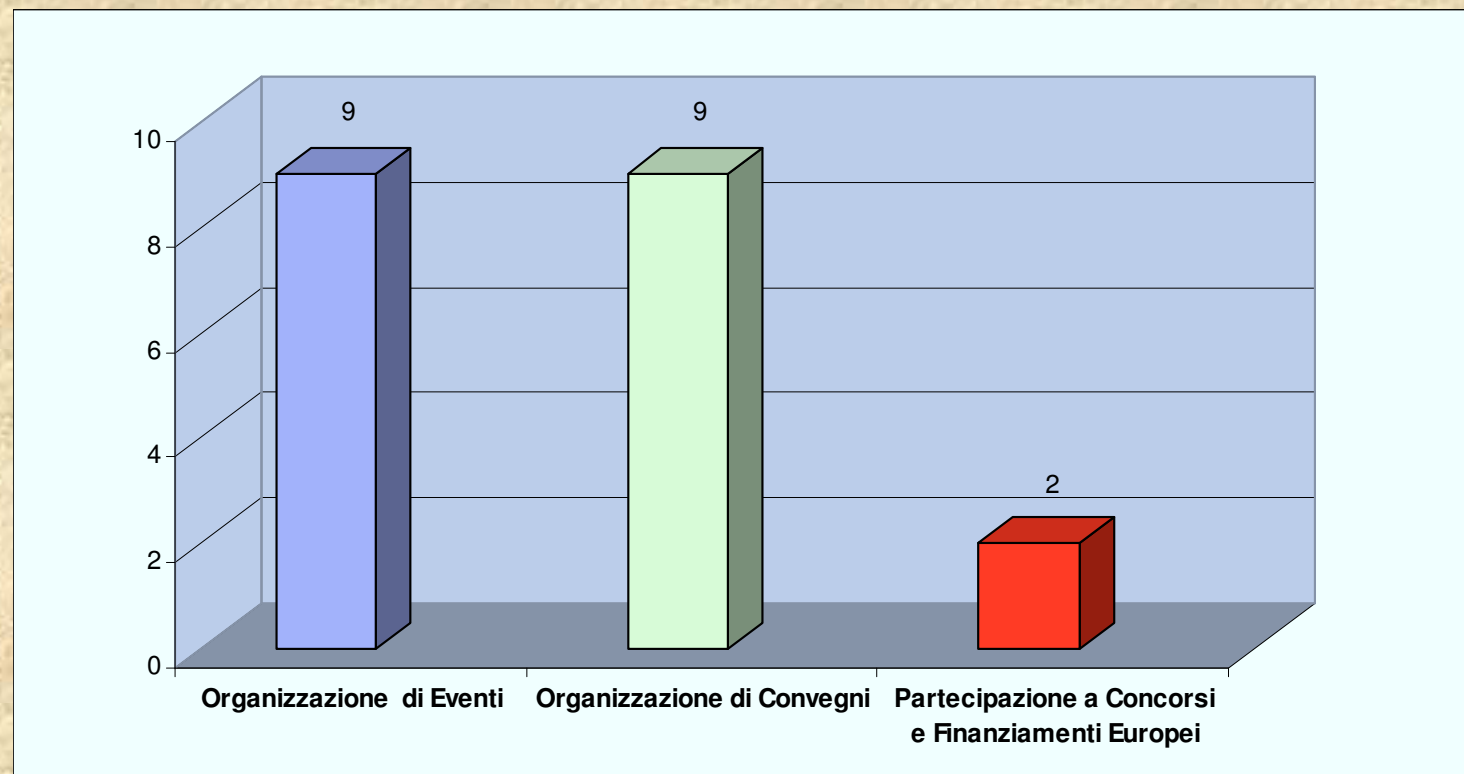
Inoltre come si evince dal grafico sono stati molto cospicui i rapporti sinergici con Università, ASL, Regione e Commissioni Europee per analizzare e risolvere le problematiche legate alla disabilità.



Attività di organizzazione di Eventi e Convegni e Partecipazione a Concorsi e Finanziamenti Europei

L'attività di sensibilizzazione si è svolta soprattutto presso gli Istituti scolastici, ma si è comunque ritenuto opportuno effettuare incontri significativi anche con le Strutture Turistiche e con i Costruttori ed i professionisti del settore Edile al fine di dar rilievo ai principali aspetti legati all'ospitalità, da un lato e alle tecniche costruttive dall'altro da adottare nei confronti dei soggetti disabili.

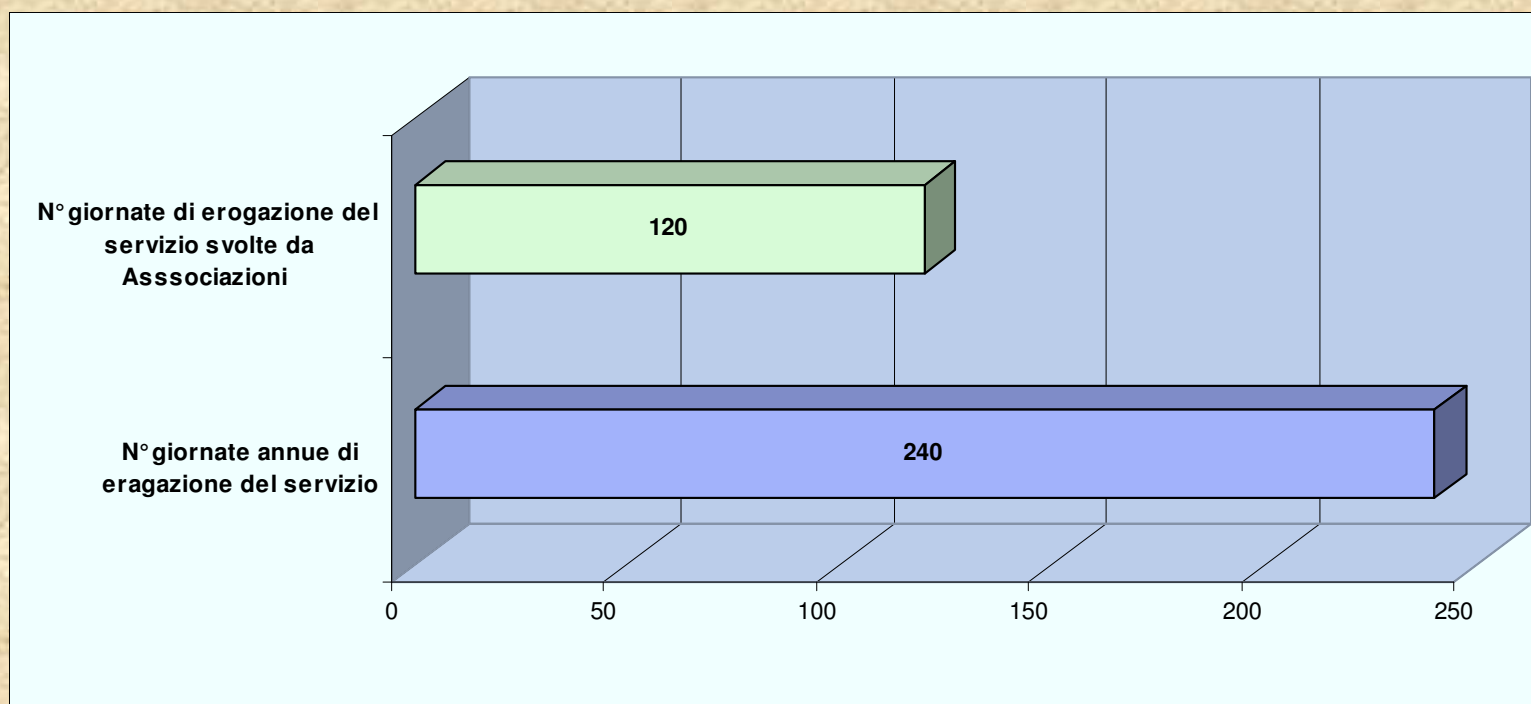
Inoltre come si evince dal grafico sono stati molto cospicui i rapporti sinergici con Università, ASL, Regione e Commissioni Europee per analizzare e risolvere le problematiche legate alla disabilità.



Attività di cooperazione con Associazioni di disabilità nella gestione del “front-office” - dello Sportello Disability

L'attività delle Associazioni di disabilità si è affiancata a quella svolta quotidianamente dal personale del Servizio Disability con una presenza delle diverse tipologie di associazioni che si sono alternate in diversi giorni del mese e della settimana.

Complessivamente come risulta ben evidente dal grafico la presenza di affiancamento totale rappresenta il 50% delle giornate totali annue di erogazione del servizio da parte dell'Ufficio Disability.





Idee di miglioramento

Come le nuvole.



Ognuna è diversa.



Come migliorarci:

- **Creare un portale informatico dedicato (sito web) per interagire con tutte quelle persone disabili che partecipano alla vita con l'uso del web.**
- **Dizionario disabilità**
- **Rendere possibile la mobilità e la partecipazione alla vita collettiva e sociale delle persone con disabilità attraverso il miglioramento dei percorsi urbani, dello sviluppo di una comunicazione accessibile e attraverso il trasporto pubblico**
- **Realizzare “Una città per tutti”**
- **Perseguire “l’inclusione” per superare il concetto di integrazione. Educare lo scenario mentale a non separare la categoria “disabilità”**

Inclusione





*"Se vuoi salire fino al cielo,
devi scendere fino a chi soffre e dare la mano"*

(Madre Teresa di Calcutta)