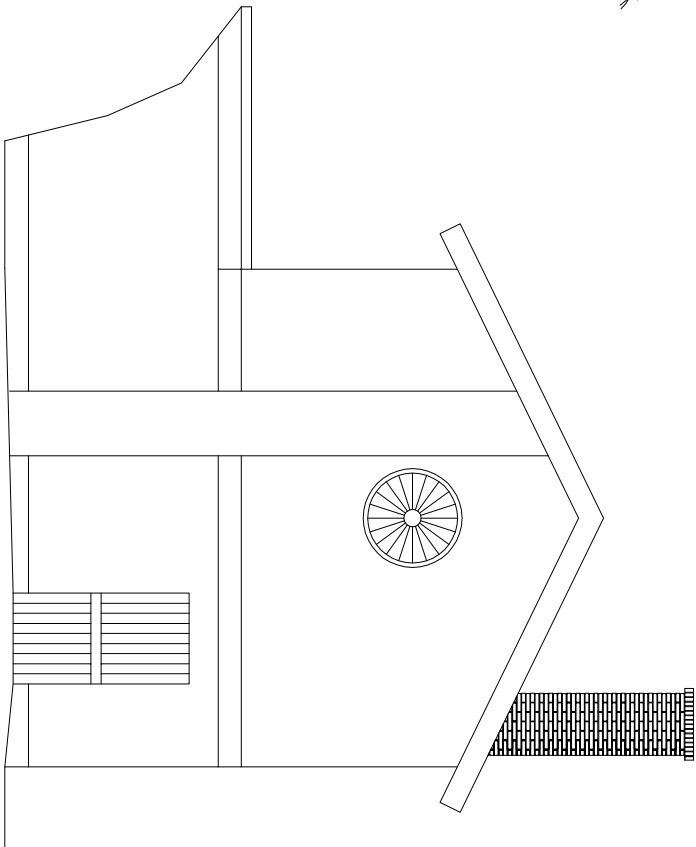
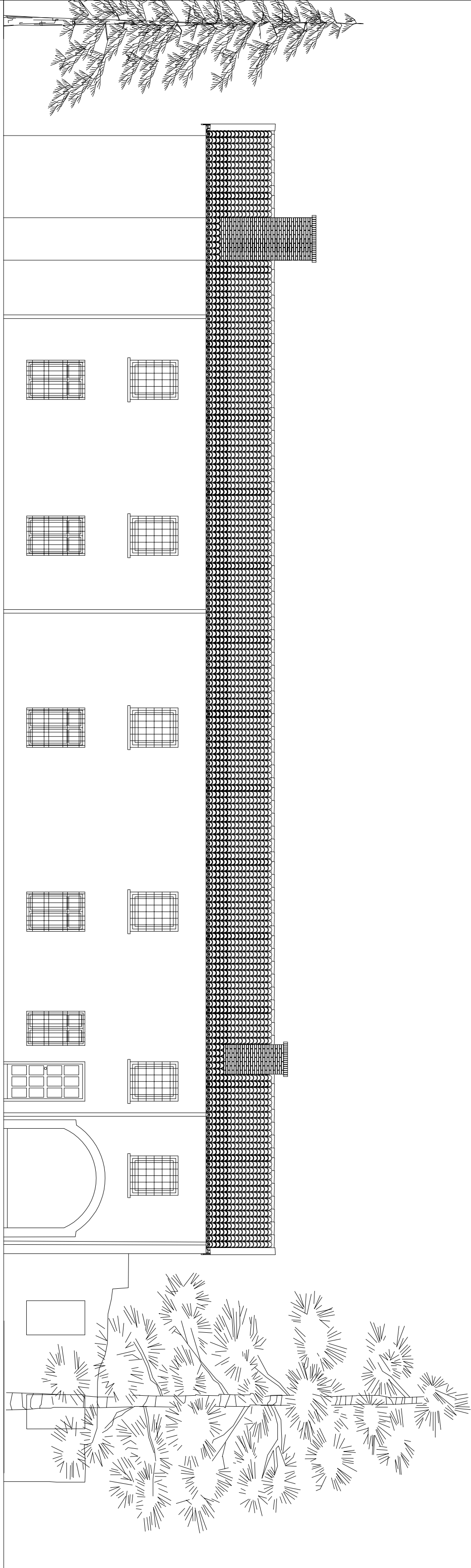



PROSPETTO EST



PROSPETTO NORD



PROSPETTO OVEST

<div><div></div><div><div>CITTA' DI ALESSANDRIA</div><div>Divisione Pubblica Territoriale e Infrastrutture</div><div>Servizio gestione dei servizi manutentivi di edilizia comunale e impianti tecnologici</div><div>Il Direttore arch. Pierfranco ROBERTI</div></div></div>		<div><div>opera</div><div>Progetto "IDEALITU" - Ristrutturazione locali di un fabbricato Ex Ospedale Militare</div></div>	
<div><div>oggetto</div><div>PROSPETTI NUOVA SISTEMAZIONE</div></div>		<div><div>scala</div><div>1:100</div></div>	
<div><div>I progettisti</div><div>arch. Lia Barbiero</div><div>geom. Elena Cornelli</div></div>		<div><div>data</div><div>20/09/2016</div></div>	
		<div><div>tavola n.</div></div>	