


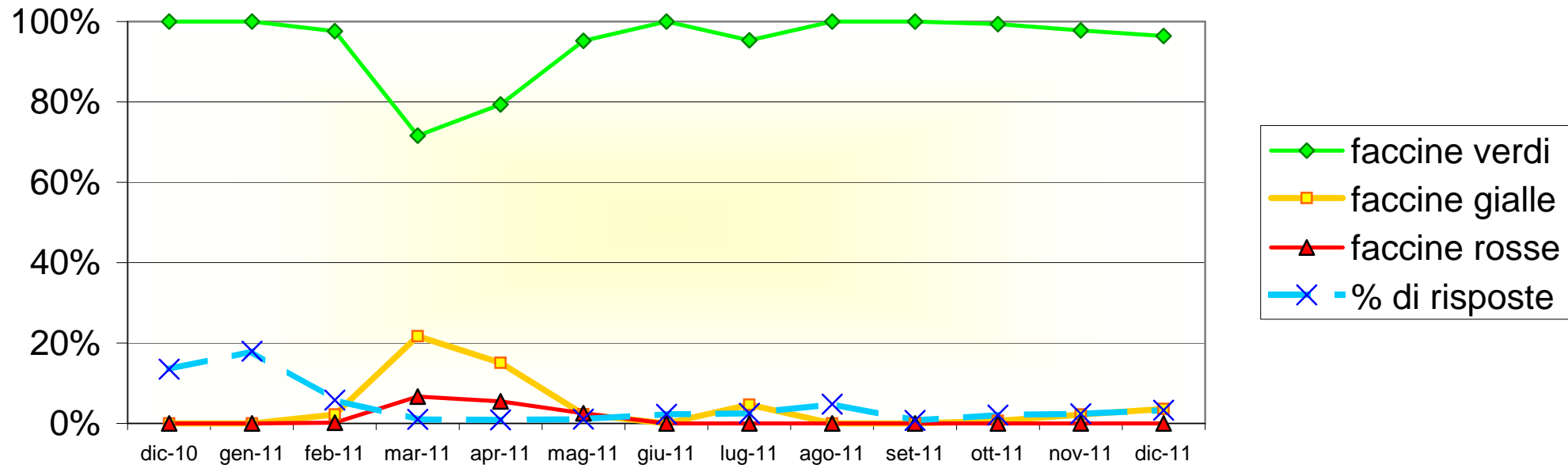
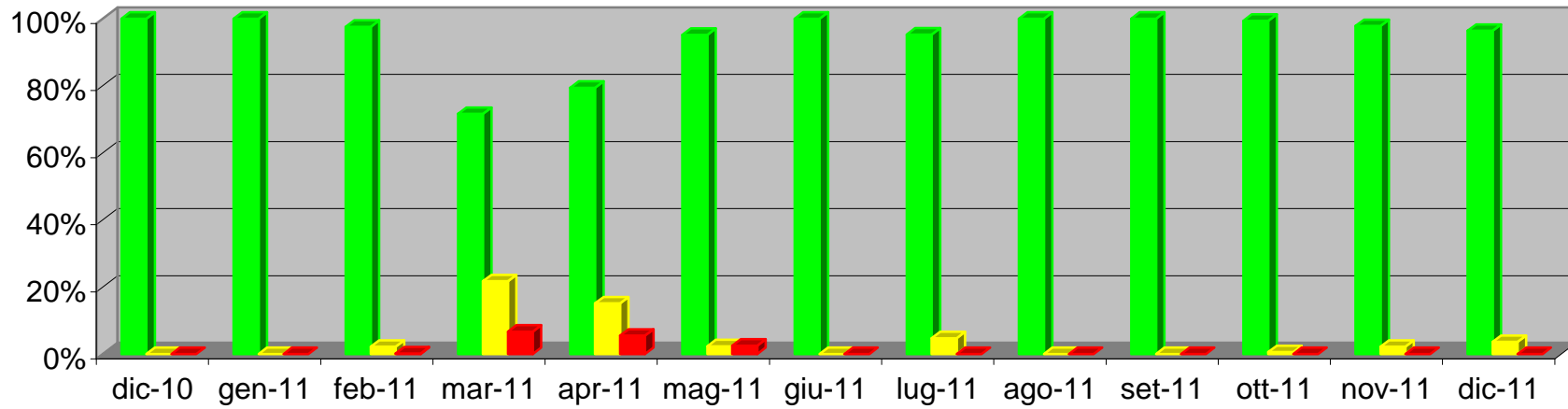


	dic-10	gen-11	feb-11	mar-11	apr-11	mag-11	giu-11	lug-11	ago-11	set-11	ott-11	nov-11	dic-11
 faccine verdi	100,0%	100,0%	97,6%	71,6%	79,4%	95,2%	100,0%	95,3%	100,0%	100,0%	99,4%	97,8%	96,4%
 faccine gialle	0%	0%	2,2%	21,7%	15,1%	2,3%	0%	4,7%	0%	0%	0,6%	2,2%	3,6%
 faccine rosse	0%	0%	0,2%	6,7%	5,5%	2,5%	0%	0%	0%	0%	0%	0%	0%
% di risposte	13,5%	18,0%	5,8%	1,0%	0,9%	1,1%	2,3%	2,5%	4,8%	0,75%	2,1%	2,4%	3,3%

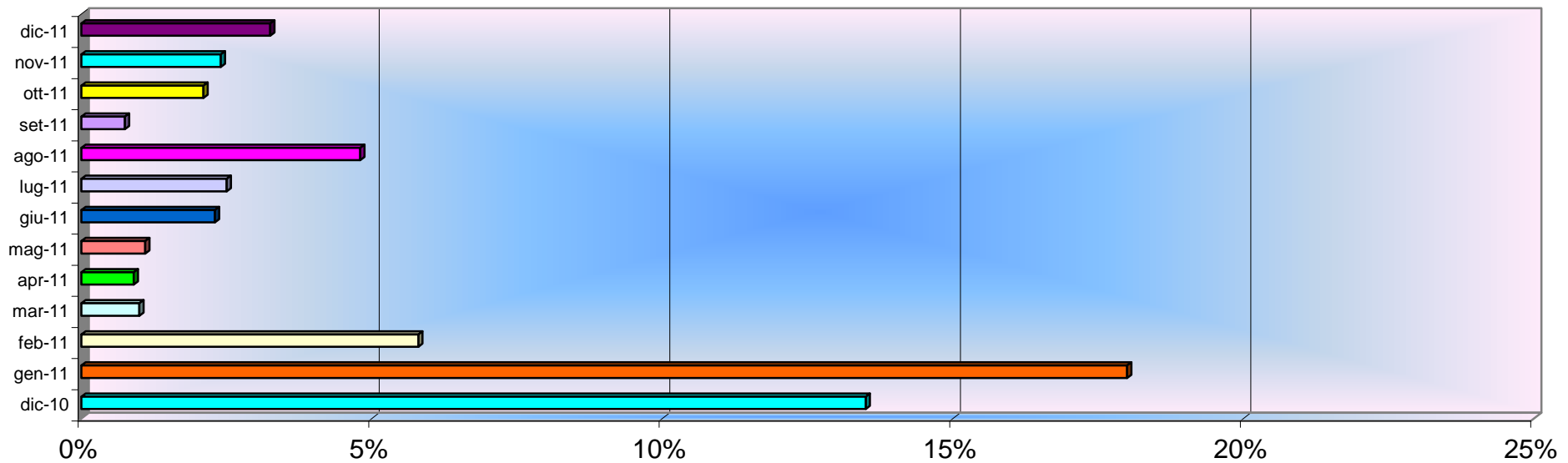
Città di Alessandria Servizio Anagrafe Trend storico rilevazioni Emoticon



Città di Alessandria - Servizio Anagrafe Trend storico giudizi Emoticon



Città di Alessandria - Servizio Anagrafe Trend storico % di risposte Emoticon



	dic-10	gen-11	feb-11	mar-11	apr-11	mag-11	giu-11	lug-11	ago-11	set-11	ott-11	nov-11	dic-11
tempo di attesa	0%	0%	0%	0%	0%	0%	0%	0%	0%	0%	0%	0%	0%
necessità di tornare	0%	0%	100%	0%	0%	0%	0%	0%	0%	0%	0%	0%	0%
professionalità	0%	0%	0%	0%	50%	100%	0%	0%	0%	0%	0%	0%	0%
risposta negativa	0%	0%	0%	100%	50%	0%	0%	0%	0%	0%	0%	0%	0%

Città di Alessandria Servizio Anagrafe Trend storico motivi di insoddisfazione

◆ tempo di attesa
 ■ necessità di tornare
 ▲ professionalità
 ✕ risposta negativa

