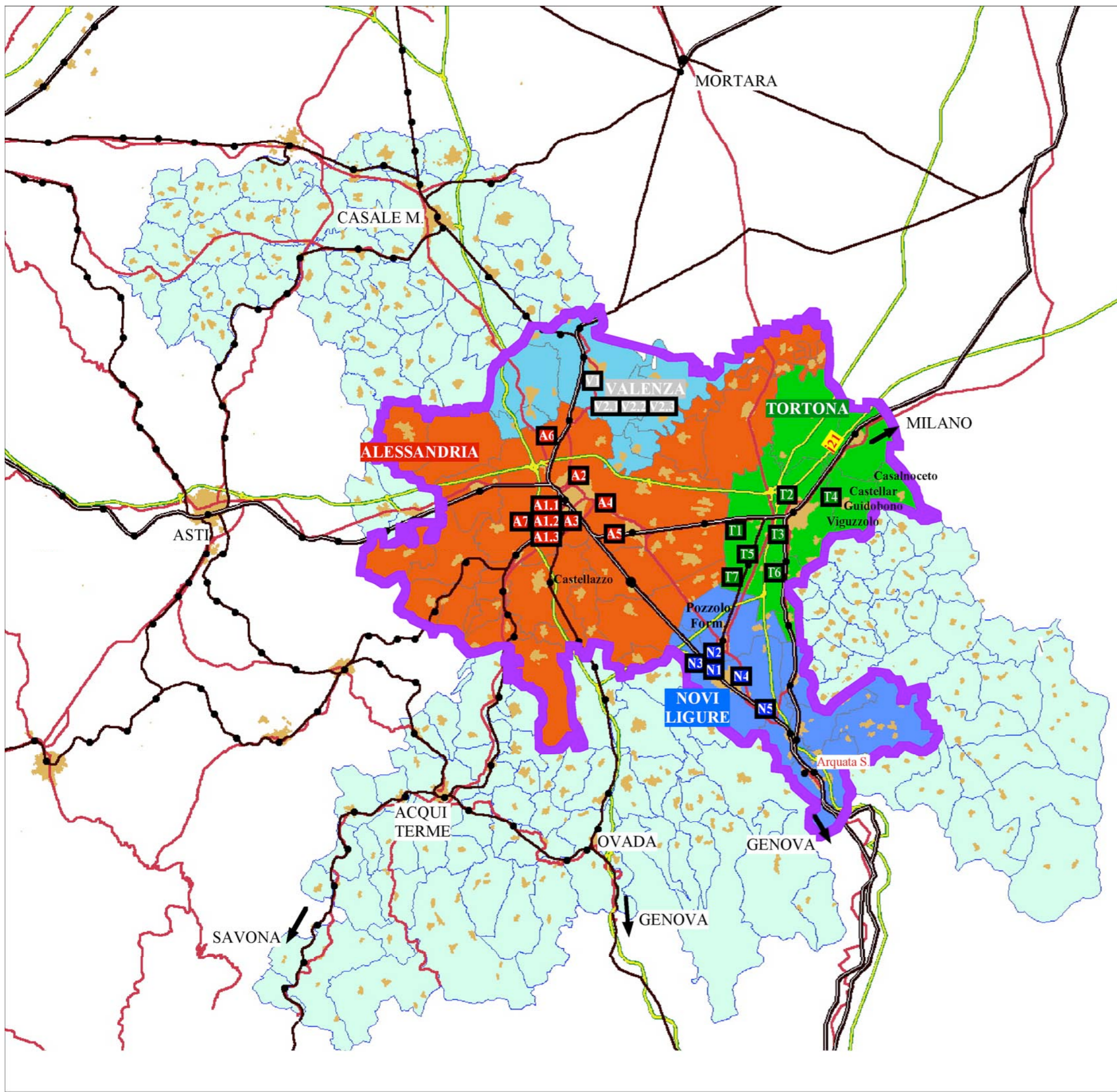


**PROVINCIA DI ALESSANDRIA**  
**BANDO REGIONALE**  
**PROGRAMMI TERRITORIALI INTEGRATI**  
**PER GLI ANNI 2006-2007**

**Tavola n. 1**  
**I. la planimetria dell'area interessata**



**Alessandria**

- A1.1** Scalo Smistamento Intermodale
- A1.2** Distripark e servizi logistici
- A1.3** Strada di collegamento
- A2** Cittadella della Tecnologie e della Scienza (azione immateriale)
- A3** Il Sistema Informatico a supporto del Sistema Logistico (azione immateriale)
- A4** Rete Banda Larga
- A5** Servizio ferroviario urbano e metropolitano
- A6** San Michele
- A7** Alessandria PLA

**Novi Ligure**

- N1** Scalo S.Bovo - SISBO
- N2** Area POLIS
- N3** Strada Castel Gazzo Carpeneto
- N4** Servizio ferroviario urbano e metropolitano
- N5** Formazione, ricerca e sperimentazione nell'uso della terra cruda: Programma "Terre di terra" (azione immateriale)

**Tortona**

- T1** Circonvallazione Ovest (Area logistica industriale)
- T2** Bonifica e riuso ex area industriale "Dellepiane"
- T3** Difesa dell'assetto idroecologico delle sponde del torrente Scrivia
- T4** Circonvallazione Est-Sud tratto comuni Castellar G. e Viguzzolo
- T5** Servizio ferroviario urbano e metropolitano
- T6** Circonvallazione Est-Sud
- T7** Realizzazione di un centro di sviluppo di nuove tecnologie per l'energia e la chimica da fonti rinnovabili con connesso impianto di produzione di bio-carburanti -PST e area di Rivalta Scrivia- (azione immateriale)

**Valenza**

- V1** Recupero di Palazzo Pastore
- V2.1** Creazione di un "cantiere dell'innovazione" (azione immateriale)
- V2.2** Osservatorio del distretto (azione immateriale)
- V2.3** Realizzazione di attività di promozione del distretto (azione immateriale)