


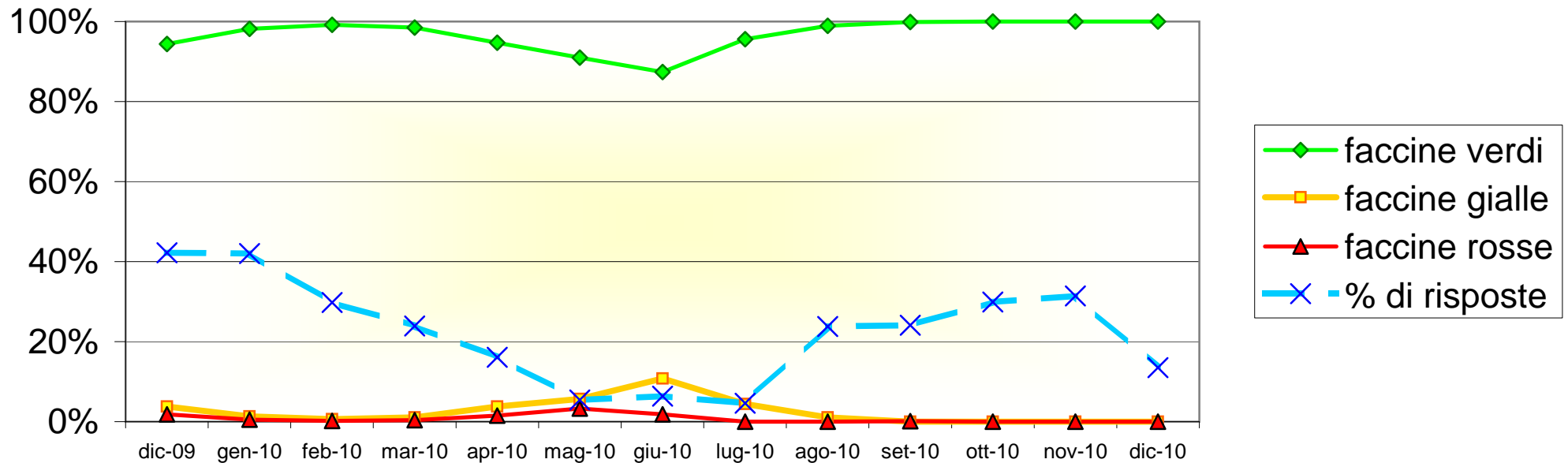
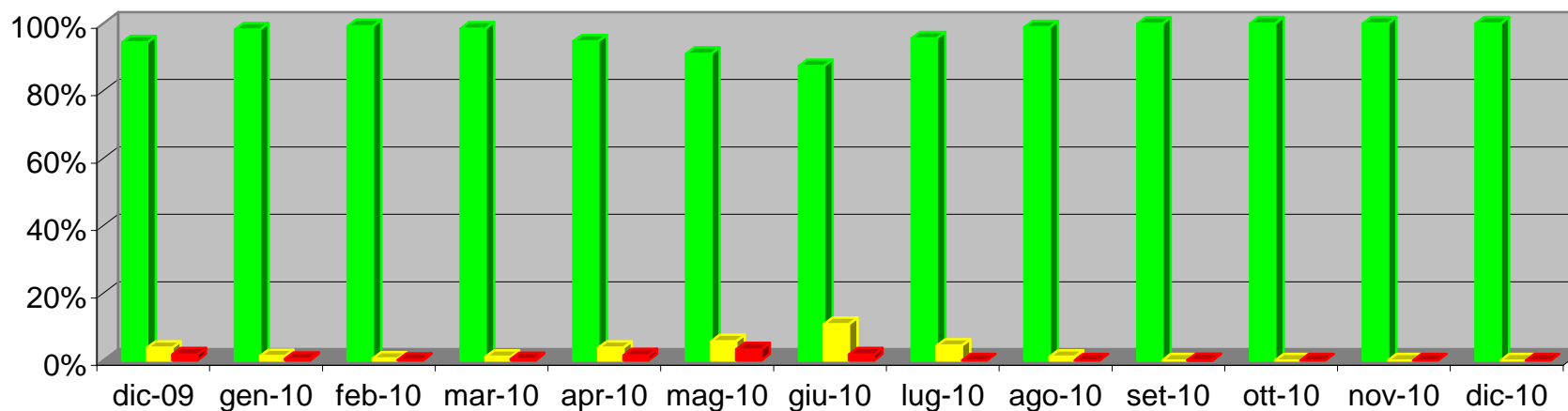


	dic-09	gen-10	feb-10	mar-10	apr-10	mag-10	giu-10	lug-10	ago-10	set-10	ott-10	nov-10	dic-10
 <b>faccine verdi</b>	94,4%	98,2%	99,2%	98,5%	94,7%	91%	87,4%	95,6%	98,9%	99,9%	100,0%	100,0%	100,0%
 <b>faccine gialle</b>	3,8%	1,3%	0,6%	1,1%	3,8%	5,7%	10,8%	4,4%	1,1%	0%	0%	0%	0%
 <b>faccine rosse</b>	1,8%	0,5%	0,2%	0,4%	1,5%	3,3%	1,8%	0,0%	0,0%	0,1%	0%	0%	0%
<b>% di risposte</b>	42,2%	42,0%	29,8%	23,9%	16,1%	5,4%	6,4%	4,6%	23,8%	24,1%	29,9%	31,4%	13,5%

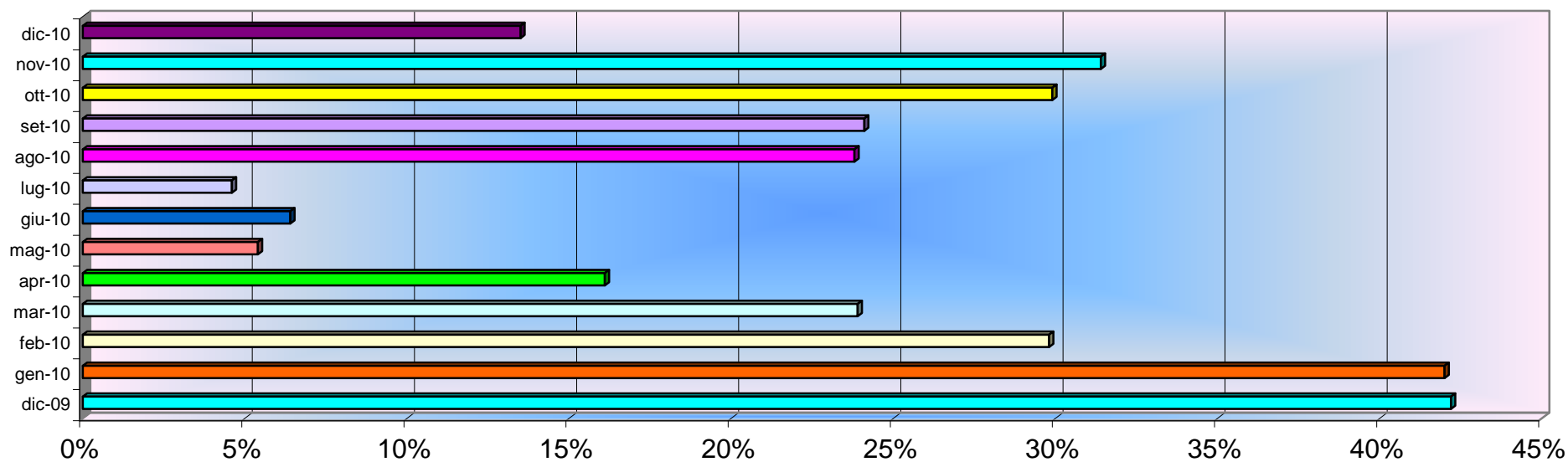
## Città di Alessandria Servizio Anagrafe Trend storico rilevazioni Emoticon



### Città di Alessandria - Servizio Anagrafe Trend storico giudizi Emoticon



### Città di Alessandria - Servizio Anagrafe Trend storico % di risposte Emoticon



	dic-09	gen-10	feb-10	mar-10	apr-10	mag-10	giu-10	lug-10	ago-10	set-10	ott-10	nov-10	dic-10
<b>tempo di attesa</b>	26,7%	33,3%	50%	0%	50%	0%	50%	0%	0%	100%	0%	0%	0%
<b>necessità di tornare</b>	26,7%	33,3%	0%	25%	16,7%	0%	50%	0%	0%	0%	0%	0%	0%
<b>professionalità</b>	33,3%	0%	50%	50%	16,7%	0%	0%	0%	0%	0%	0%	0%	0%
<b>risposta negativa</b>	13,3%	33,3%	0%	25%	16,7%	100%	0%	0%	0%	0%	0%	0%	0%

## Città di Alessandria Servizio Anagrafe Trend storico motivi di insoddisfazione

◆ tempo di attesa   
 ■ necessità di tornare   
 ▲ professionalità   
 ✕ risposta negativa

