

CITTA' DI TORTONA
 Provincia di Alessandria

PIANO REGOLATORE GENERALE

TUTELA NATURALISTICA art. 67 data 09/09

Progettista: _____ Segretario comunale: _____ Il Sindaco: _____

TAVOLA 8 MAPPA 3 SCALA 1:5000

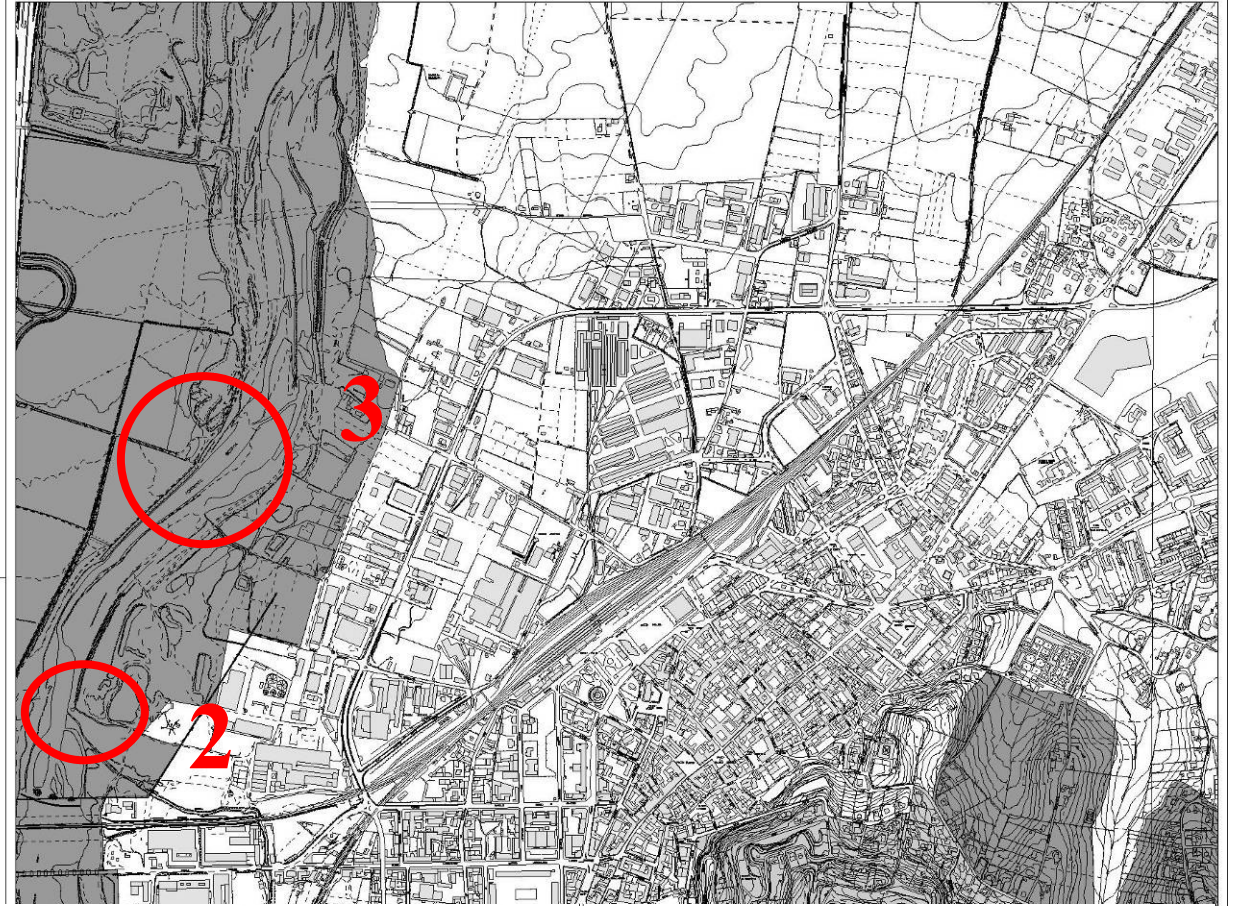
CITTA' DI TORTONA
 Provincia di Alessandria

PIANO REGOLATORE GENERALE

TUTELA NATURALISTICA art. 67 data 09/09

Progettista: _____ Segretario comunale: _____ Il Sindaco: _____

TAVOLA 8 MAPPA 7 SCALA 1:5000

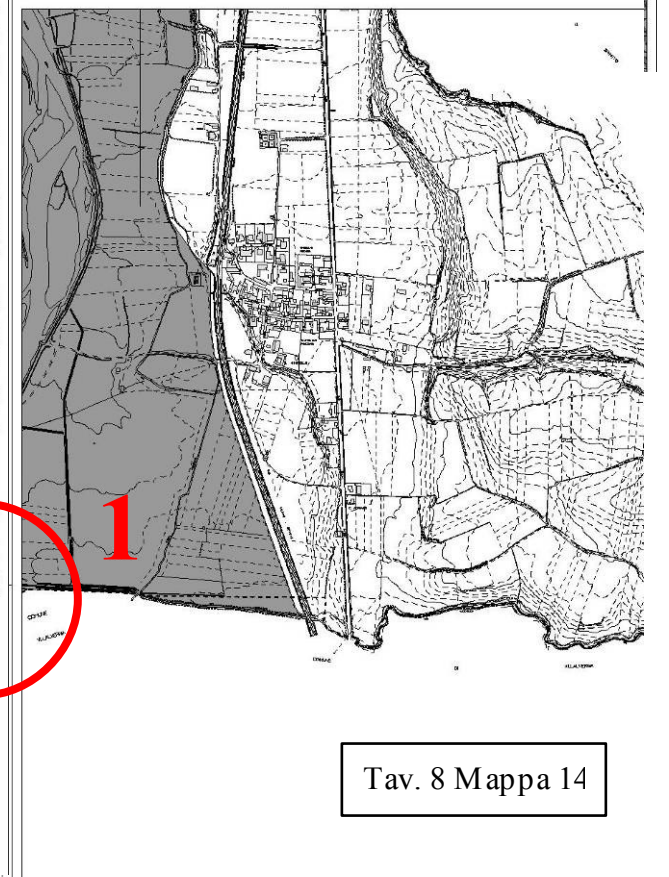
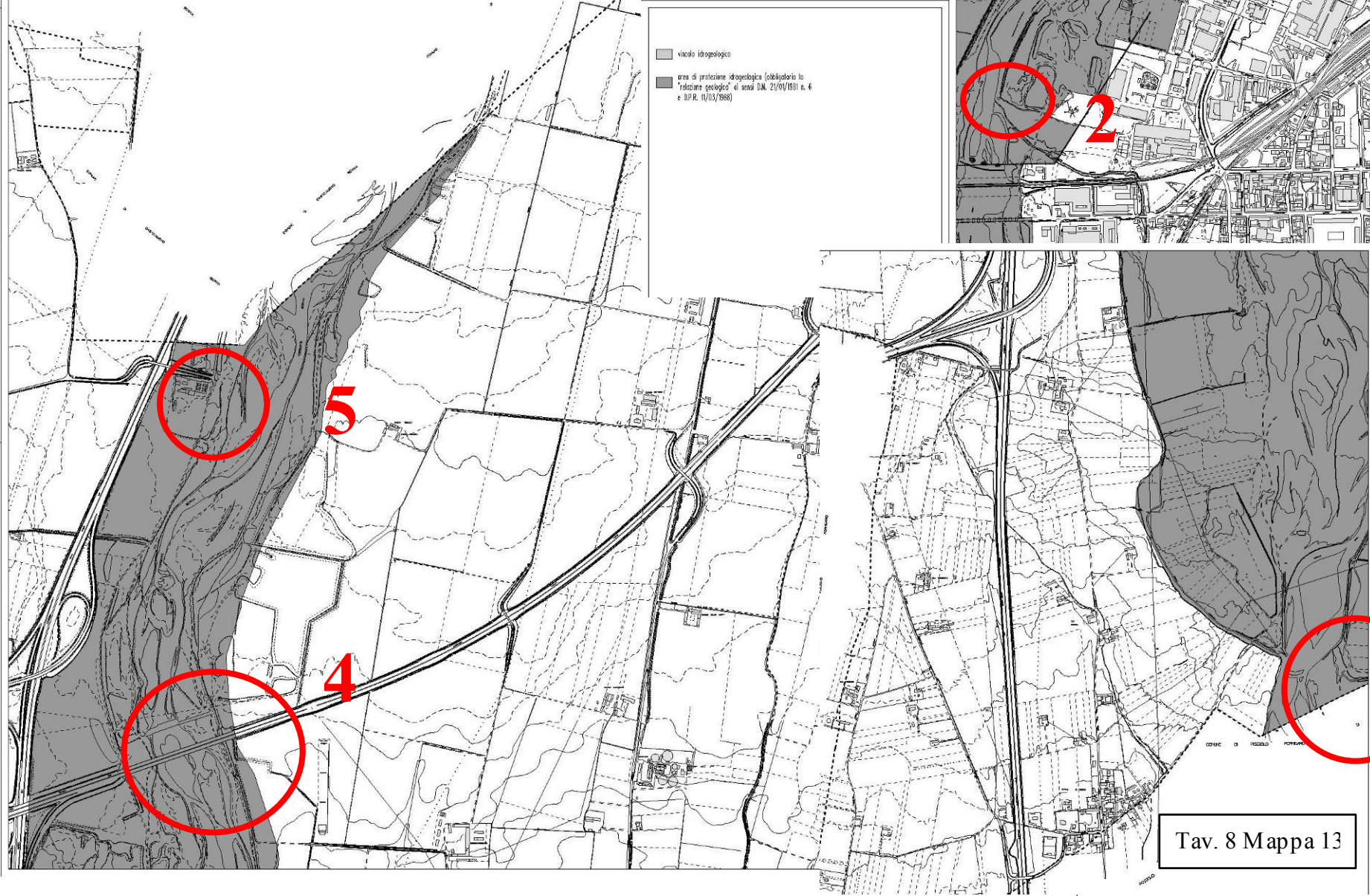


▬ vicolo idrogeologico

▬ area di protezione idrogeologica (obbligatoria in "Tutela geologica" ai sensi D.M. 21/01/1951 n. 4 e D.P.R. 11/03/1988)

▬ vicolo idrogeologico

▬ area di protezione idrogeologica (obbligatoria in "Tutela geologica" ai sensi D.M. 21/01/1951 n. 4 e D.P.R. 11/03/1988)



Tav. 8 Mappa 13

Tav. 8 Mappa 14

Arch. M. Augusta Mazzaroli
 Arch. Giovanni Currado
 Ing. Giovanni Gatti
 Ing. Guido Porta